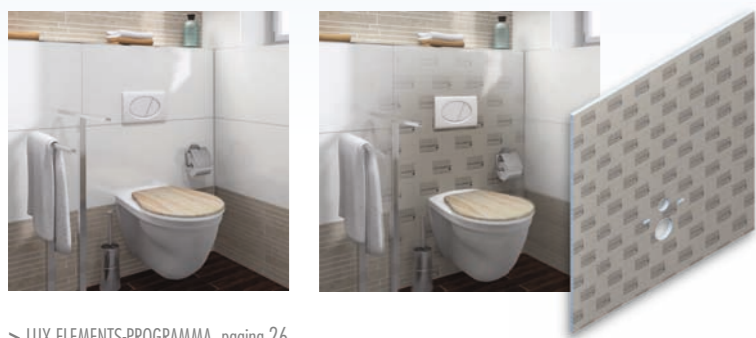


LUX ELEMENTS®-TEC

De installatiebekleding

■ TEC-VWD-P

Geprefabriceerd element van hardschuim voor de bekleding van systeem-voorwandinstallaties met 4 boringen.



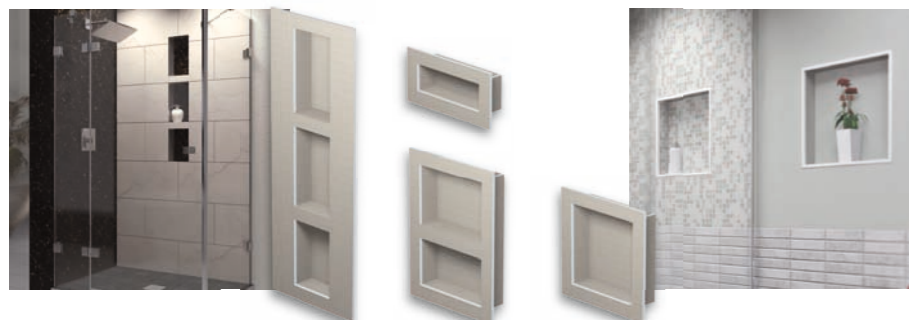
> LUX ELEMENTS-PROGRAMMA pagina 26

LUX ELEMENTS®-RELAX

Individueel ontspannen en verpozen

■ RELAX-NI-...

... zijn prefabrisen in vier formaten. Nissen zijn een elegante en plaatsbesparende mogelijkheid voor het plaatsen van benodigdheden. In tegenstelling tot een voor de wand geplaatst rek worden ze in de wand geïntegreerd. Als vormgevingselement maken nissen een wandoppervlak optisch interessanter.



> LUX ELEMENTS-PROGRAMMA pagina 120

LUX ELEMENTS®-SYSTEEMKOMPONENTEN

Alles voor de snelle en veilige verwerking van de LUX ELEMENTS® hardschuimelementen

■ FIX-DE-T...

Draagplaat voor een stoominlaat, cementgebonden of van harde kunststof, enkel of reeds geïntegreerd in de muur van het stoombad beschikbaar.

■ FIX-IPA-...

Instalatiepaneel voor de bevestiging van armaturen, enkel of reeds geïntegreerd in de muur beschikbaar. FIX-IPA-... kan dankzij de flexibele, veelzijdige productietechniek goed in de productgroepen MODUL, RELAX of CONCEPT worden geïntegreerd.



> LUX ELEMENTS-PROGRAMMA pagina 162

> LUX ELEMENTS-PROGRAMMA pagina 162

LUX ELEMENTS®
www.luxelements.com

LUX ELEMENTS®
www.luxelements.com

Wij presenteren:

NOVITEITEN 2015

Oplossingen voor modern bouwen



D
LUX ELEMENTS GmbH & Co. KG
An der Schusterinsel 7
D - 51379 Leverkusen-Opladen

Tel. +49 (0) 21 71 / 72 12 - 0
Fax +49 (0) 21 71 / 72 12 - 10

info@luxelements.de
www.luxelements.com

F
LUX ELEMENTS S.A.S
ZI-31, rue d'Ensisheim
F - 68190 Ungersheim

Tél. +33 (0) 3 89 83 69 79
Fax +33 (0) 3 89 48 83 27

info@luxelements.fr
www.luxelements.fr



LUX ELEMENTS®-TUB-PUMP

Douchebakelement van hardschuim met ingebouwde en afgedichte afvoerpomp

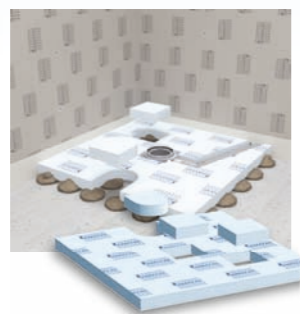
Details binnendeel

LUX ELEMENTS®-TUB

De douchebakken – puntafwatering

■ TUB-U...

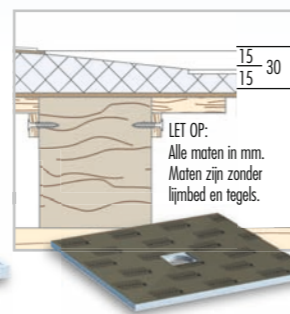
Universele onderbouwelementen voor standaardformaten, vierkant of rechthoekig, in verschillende grootten. Voor punt- en lijnafwatering.



> LUX ELEMENTS-PROGRAMMA pagina 44

■ TUB-H...

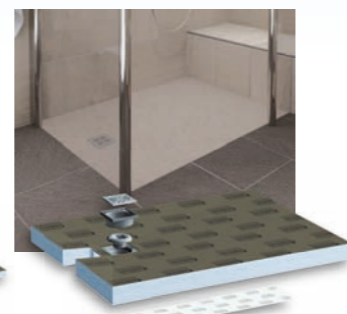
Douchebakelementen van hard-schuim, bijzonder vlak, opbouw-hoogte 15/30 mm, voor toe-passing op houten ondervloeren. Andere formaten beschikbaar.



> LUX ELEMENTS-PROGRAMMA pagina 60

■ TUB-COMBI ...

... combineren een douchebak resp. doucheafvoerelement met een horizontale afvoer, welke reeds is geïntegreerd. Met afvoer decentraal beschikbaar.



> LUX ELEMENTS-PROGRAMMA pagina 63

LUX ELEMENTS®-TUB

De douchebakken – andere toepassingsgebieden

■ TUB-PL

... zijn douchebakelementen van hardschuim met een verhoogde druksterkte voor de opname van alternatieve afwerkingen zoals bv. PVC of linoleum. De passende afvoertechniek bestaat bij de standaardvariant uit een roosteropname en een gesleufd rooster van kunststof, evenals een verticale of horizontale afvoer DN 50 met stankafsluiter. Alternatief is er ook een designvariant van roestvrij staal verkrijgbaar.



> LUX ELEMENTS-PROGRAMMA pagina 92



LUX ELEMENTS®-TUB-LINE

De douchebakken – lijnafwatering

■ TUB-U...

Universele onderbouwelementen voor standaardformaten, vierkant of rechthoekig, in verschillende grootten. Voor punt- en lijnafwatering.



> LUX ELEMENTS-PROGRAMMA pagina 44

■ TUB-LINE RT SET 900/200

Gootdragende elementen van hard-schuim, met vloerafvoergoot 70 x 650 mm, zonder hulpmiddel om tegenaan te tegelen. Afdekbrug van geborsteld roestvrij staal.



> LUX ELEMENTS-PROGRAMMA pagina 80

■ TUB-LINE H ...

Douchebakelementen van hard-schuim, bijzonder vlak, voor toe-passing op houten ondervloeren. Andere formaten beschikbaar.



> LUX ELEMENTS-PROGRAMMA pagina 84

■ TUB-LINE H BOL 1800/900

Douchebakelementen van hardschuim met vloerafvoergoot, voor de ver-vanging van badkuipen op houten ondervloeren.



> LUX ELEMENTS-PROGRAMMA pagina 84

■ TUB-LINE COMBI

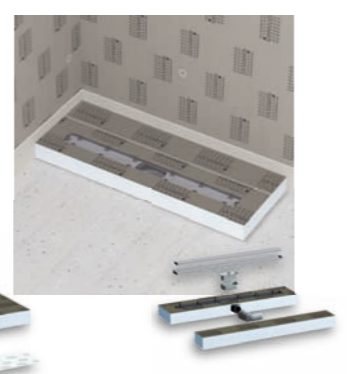
Extra vlakke douchebakelementen met ingebouwde en afgedichte vloerafvoergoot incl. geïntegreerd horizontaal afvoeraansluitstuk.



> LUX ELEMENTS-PROGRAMMA pagina 86

■ TUB-LINE COMBI RT

Gootdragende elementen van hard-schuim met in de hoogte aanpas-baare vloerafvoergoot en hulpmiddel om tegenaan te tegelen.

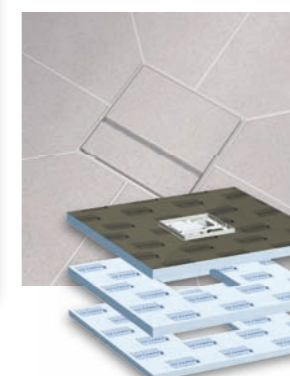


> LUX ELEMENTS-PROGRAMMA pagina 88



■ TUB-PUMP

... zijn douchebakelementen van hardschuim met een ingebouwde en afgedichte afvoerpomp, met ingewerkt afschot, inclusief 2 onderbouwelementen. De afvoerpomp met een debiet van 20 l/min wordt overal gebruikt waar het afvoer-water de afvoerleidingen niet met vrij afschot kan bereiken. Het 2-delige omkeerrooster van roestvrij staal maakt ver-schillende designvarianten mogelijk.



> LUX ELEMENTS-PROGRAMMA pagina 94

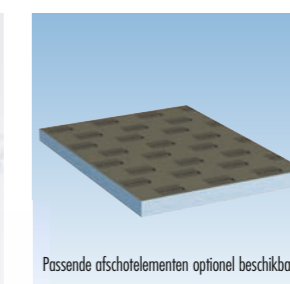


■ TUB-WALL

... zijn douchebakelementen van hardschuim in twee breedtes, met ingebouwde wandafvoer, inclusief afdekking van roestvrij staal, stankafsluiter en losse dichtingmanchette. Om de keuze van tegels en keramiek zo groot mogelijk te maken, is TUB-WALL verkrijgbaar met 1-zijdig en 3-zijdig afschot.



> LUX ELEMENTS-PROGRAMMA pagina 96



> LUX ELEMENTS-PROGRAMMA pagina 84

> LUX ELEMENTS-PROGRAMMA pagina 86

> LUX ELEMENTS-PROGRAMMA pagina 88

> LUX ELEMENTS-PROGRAMMA pagina 96