

Produktbeschreibung

LUX ELEMENTS®-TUB-LINE Duschtassenelemente bestehen aus einem Hartschaumkern aus expandiertem Polystyrol mit beidseitiger mit Glasfasergewebe armierter Spezialmörtelbeschichtung und oberseitiger, werkseitiger Abdichtung sowie einem eingebauten und eingedichteten, linearen Bodenablauf-Aufnahmerahmen.

Anwendungsbereich

LUX ELEMENTS®-TUB-LINE Duschtassen sind mit keramischem Belag zu versehen und kommen überall dort zum Einsatz, wo nach baurechtlichen Bestimmungen barrierefreies Bauen gefordert wird, wie z. B. in Altenheimen, Wohnungen für Behinderte etc. aber natürlich auch dort, wo Komfort und Ästhetik moderner Bauweise gewünscht wird.

Die LUX ELEMENTS®-TUB Duschtassen erfüllen die Anforderungen an Bauwerksabdichtungen im Verbund mit Fliesen- und Plattenbelägen gemäß Bauregelliste A Teil 2, lfd. Nr. 1.10 (Ausgabe 2006/01). Der Verwendungsbereich bezieht sich auf die Feuchtigkeits-Beanspruchungsklasse A2 für direkt beanspruchte Bodenflächen in Räumen, in denen sehr häufig oder lang anhaltend mit Brauch- und Reinigungswasser umgegangen wird, wie z. B. Umgänge von Schwimmbädern und Duschanlagen (öffentlich als auch privat).

Allgemeines bauaufsichtliches Prüfzeugnis Nr. P-AB/20802/05-2008 der tBU GmbH, Greven.
Arbeitsbereich Bauhaltung.



Untergrund

– fest, tragfähig, sauber und schwingungsfrei

Verarbeitungsempfehlung

Die LUX ELEMENTS®-TUB-LINE Duschtassen können gekürzt werden. Es muss in jedem Fall ein 50 mm breiter Rand gemessen von der Kante des Einbaurahmens bestehen bleiben. Wir weisen darauf hin, dass LUX ELEMENTS®-TUB-LINE Duschtassen, die nicht umlaufend mit dem gleichen Maß gekürzt werden, durch das eingebaute Gefälle eine unterschiedliche Außendicke bekommen und so ein Versatz zum angrenzenden Boden entsteht.

Beachten Sie auch die „LUX ELEMENTS®-TUB-LINE Montageanleitung“

Belagsmaterialien

Die LUX ELEMENTS®-TUB Duschtassen wurden speziell für Bekleidungen mit keramischen Belagsmaterialien entwickelt. Der keramische Belag übernimmt die Funktion der Lastverteilungsschicht. Die zu erwartenden Belastungen, die sich aus der Nutzung ergeben sind vom Fachplaner festzulegen. Entsprechend der festgelegten Belastung muss der Belag ausgewählt werden. Bitte beachten Sie, dass LUX ELEMENTS für die LUX ELEMENTS®-TUB-LINE 70 Duschtassen je nach Belagsdicke (Fliese + Kleber) unterschiedliche Varianten anbietet. LUX ELEMENTS empfiehlt bei Verwendung von Glasmosaik auf vorderseitig verklebtes Glasmosaik zurückzugreifen und dieses mit Reaktionsharz zu verkleben und zu verfugen.

Bei geringfügiger bis höherer Beanspruchung (z. B. Rollstuhlnutzung bis zu 200 kg) kann vorderseitig verklebtes Mosaik $\geq 20 \times 20$ mm als Belag zusammen mit einer Verklebung und Verfugung mit Reaktionsharz verwendet werden.

Bei einer Fliesengröße von $\geq 50 \times 50$ mm kann auch mit Fliesenklebern der Qualitätseinstufung C2 verklebt und mit zementären Fugmaterial verfugt werden. Bitte beachten Sie für das Belegen unserer Duschtassenelemente mit Belagsmaterialien unser allgemeines bauaufsichtliches Prüfzeugnis Nr. P-AB/20802/05-2008 der tBU GmbH.

Auf eine ausreichende Bruchfestigkeit der Fliesen/des Mosaiks ist zu achten. Die Belastung des Duschtassenelements darf $0,1 \text{ N/mm}^2$ nicht überschreiten.

LUX ELEMENTS®-TUB Duschtassen sind zwischen Montage und der Verfliesung gegen Schäden an der Abdichtung zu schützen. Auch bei nicht bestimmungsgemäßer Nutzung z. B. Stehleiter bei Reparatur ist auf entsprechenden lastverteilenden Schutz zu achten.

Technische Spezifikationen

- Druckfestigkeit: $0,1 \text{ N/mm}^2$
- Bodenablaufrinne: ABS-Kunststoff
- Rinnenposition bei rechteckigen Duschtassen auf der kurzen Seite [*]
- Rinnenabdeckung: Edelstahl 1.4301, Belastungsklasse K3 (bis max. 300 kg)
- Rahmenaufkantung bei LUX ELEMENTS®-TUB-LINE 70: Edelstahl 1.4301

Grundform	Gefälle-situation	Gefälle	Belagsdicke (Fliese + Kleber)	Artikel-Bezeichnung	Rinnenlänge [*] in mm
quadratisch	einseitig	45/60 mm (15 mm) [**]	Duschboden: 5–15 mm Revisionsöffnung: 20 mm Rinnenabdeckung: 12 mm	LUX ELEMENTS®-TUB-LINE 70 Q1 870-1000	750
				LUX ELEMENTS®-TUB-LINE 70 Q1 900	750
				LUX ELEMENTS®-TUB-LINE 70 Q1 970-1200	850
				LUX ELEMENTS®-TUB-LINE 70 Q1 1000	850
		LUX ELEMENTS®-TUB-LINE 70 Q1 1200	850		
		35/50 mm (15 mm) [**]	Duschboden: 14–24 mm Revisionsöffnung: 20 mm Rinnenabdeckung: 12 mm	LUX ELEMENTS®-TUB-LINE 70 Q1 870-1000 S	750
				LUX ELEMENTS®-TUB-LINE 70 Q1 900 S	750
				LUX ELEMENTS®-TUB-LINE 70 Q1 970-1200 S	850
	LUX ELEMENTS®-TUB-LINE 70 Q1 1000 S			850	
	vierseitig	45/55 mm (10 mm) [**]	Duschboden: 5–15 mm Revisionsöffnung: 20 mm Rinnenabdeckung: 12 mm	LUX ELEMENTS®-TUB-LINE 70 Q4 900-1000	750
				LUX ELEMENTS®-TUB-LINE 70 Q4 900	750
				LUX ELEMENTS®-TUB-LINE 70 Q4 1000-1200	850
				LUX ELEMENTS®-TUB-LINE 70 Q4 1000	850
		35/45 mm (10 mm) [**]	Duschboden: 14–24 mm Revisionsöffnung: 20 mm Rinnenabdeckung: 12 mm	LUX ELEMENTS®-TUB-LINE 70 Q4 900-1000 S	750
				LUX ELEMENTS®-TUB-LINE 70 Q4 900 S	750
				LUX ELEMENTS®-TUB-LINE 70 Q4 1000-1200 S	850
LUX ELEMENTS®-TUB-LINE 70 Q4 1000 S				850	
LUX ELEMENTS®-TUB-LINE 70 Q4 1200 S	850				

Grundform	Gefälle-situation	Gefälle	Belagsdicke (Fliese + Kleber)	Artikel-Bezeichnung	Rinnenlänge [*] in mm
rechteckig	einseitig	45/60 mm (15 mm) [**]	Duschboden: 5–15 mm Revisionsöffnung: 20 mm Rinnenabdeckung: 12 mm	LUX ELEMENTS®-TUB-LINE 70 R1 1000/900	750
				LUX ELEMENTS®-TUB-LINE 70 R1 1200/900	750
				LUX ELEMENTS®-TUB-LINE 70 R1 1000-1200/870-1000	750
				LUX ELEMENTS®-TUB-LINE 70 R1 1200/1000	850
		LUX ELEMENTS®-TUB-LINE 70 R1 1000-1200/970-1100	850		
		35/50 mm (15 mm) [**]	Duschboden: 14–24 mm Revisionsöffnung: 20 mm Rinnenabdeckung: 12 mm	LUX ELEMENTS®-TUB-LINE 70 R1 1000/900 S	750
				LUX ELEMENTS®-TUB-LINE 70 R1 1200/900 S	750
				LUX ELEMENTS®-TUB-LINE 70 R1 1000-1200/870-1000 S	750
	LUX ELEMENTS®-TUB-LINE 70 R1 1200/1000 S			850	
	vierseitig	45/55 mm (10 mm) [**]	Duschboden: 5–15 mm Revisionsöffnung: 20 mm Rinnenabdeckung: 12 mm	LUX ELEMENTS®-TUB-LINE 70 R4 1000/900	750
				LUX ELEMENTS®-TUB-LINE 70 R4 1200/900	750
				LUX ELEMENTS®-TUB-LINE 70 R4 1000-1200/900-1000	750
				LUX ELEMENTS®-TUB-LINE 70 R4 1200/1000	850
		35/45 mm (10 mm) [**]	Duschboden: 14–24 mm Revisionsöffnung: 20 mm Rinnenabdeckung: 12 mm	LUX ELEMENTS®-TUB-LINE 70 R4 1000-1200/1000-1100	850
				LUX ELEMENTS®-TUB-LINE 70 R4 1000/900 S	750
				LUX ELEMENTS®-TUB-LINE 70 R4 1200/900 S	750
LUX ELEMENTS®-TUB-LINE 70 R4 1000-1200/900-1000 S				750	
LUX ELEMENTS®-TUB-LINE 70 R4 1200/1000 S	850				
LUX ELEMENTS®-TUB-LINE 70 R4 1000-1200/1000-1100 S	850				

[*] Andere Rinnenpositionen und Rinnenlängen sind auf Anfrage möglich.

[**] Die Ausbildung von Gefällestrecken und Richtungen ist eine Leistung des Fachplaners. Andere als die hier angegebene Gefällestrecke sind als Sonderausführung bis zu einer maximalen Dicke von 65 mm möglich.

Grundform	Gefälle-situation	Gefälle	Belagsdicke (Fliese + Kleber)	Artikel-Bezeichnung	Rinnenlänge [*] in mm
rechteckig	-	35 mm [**]	Duschboden: 14–24 mm Revisionsöffnung: 20 mm Rinnenabdeckung: 12 mm	LUX ELEMENTS®-TUB-LINE 70 RT 900 S	750
				LUX ELEMENTS®-TUB-LINE 70 RT 1200 S	850

[*] Andere Rinnenpositionen und Rinnenlängen sind auf Anfrage möglich.

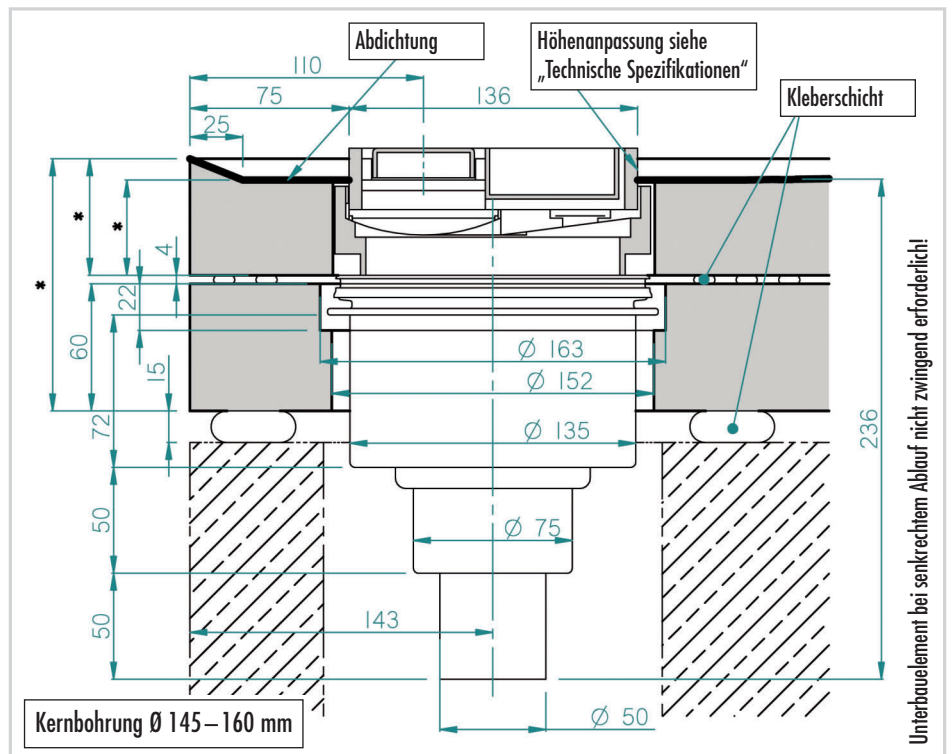
[**] Die Ausbildung von Gefällestrecken und Richtungen ist eine Leistung des Fachplaners. Andere als die hier angegebene Gefällestrecke sind als Sonderausführung bis zu einer maximalen Dicke von 65 mm möglich.

Abflaufleistung nach DIN EN 1253 [l / s]		TUB-DRAS (senkrechter Ablauf)	TUB-DRAW (waagerechter Ablauf)
	LUX ELEMENTS®-TUB-LINE 70	Standard	1,70
Standard + Haarsieb BAZ-HS		1,60	1,20
Multistop BAZ-STOP		1,80	1,40
Multistop + Haarsieb BAZ-STOP + BAZ-HS		1,60	1,30

■ LUX ELEMENTS®-TUB-LINE DRAS (senkrechter Duschablauf)

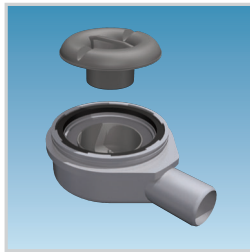


- Ablaufstutzen DN 50 senkrecht mit herausnehmbarem Geruchsverschluss
- Kernbohrung Ø 145 – 160 mm

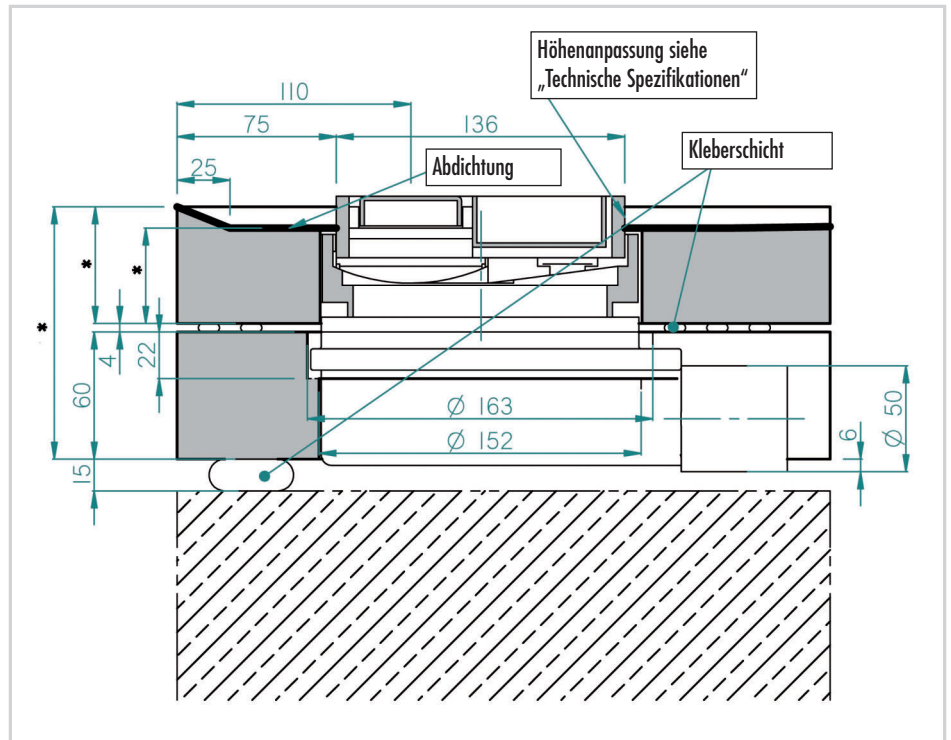


*Aufbauhöhen lassen sich mit der Gefälletabelle auf Seite 2 herleiten.

■ LUX ELEMENTS®-TUB-LINE DRAW (waagerechter Duschablauf)



– Ablaufstutzen DN 50
waagrecht mit herausnehmbarem Geruchsverschluss



*Aufbauhöhen lassen sich mit der Gefälletabelle auf Seite 2 herleiten.

■ Allgemein

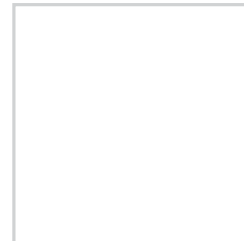
Bitte beachten Sie bei bodengleichen Duschtassen, dass es bei

- geringer Gefälleausbildung
- grober Keramik
- fehlender Duschartrennung
- ungünstiger Duschkopfanzordnung
- hohem Wasserdruck bzw. hoher Wassermenge (z. B. bei Schwalbrausen)

Wasser aus dem Duscbereich austreten bzw. es zu einem Wasserrückstau kommen kann. Bitte beachten Sie unsere Planungshilfen und FAQ's zur Duscbodenplanung im Internet auf unserer Homepage (www.luxelements.com).

■ Zubehör

LUX ELEMENTS®-TUB-BAS-S FIRE STOP besteht aus einem TUB-BAS-S Bodenablaufstutzen DN 50 für Kernlochbohrung \varnothing 160 mm, senkrecht, mit Geruchsverschluss, inklusive Rostaufnahmerahmen aus ABS-Kunststoff und Standardrost aus Edelstahl, inklusive Verlängerungsstück TUB-BAZ-VER und Brandschutzeinsatz zur Rohrabschottung. Die Rohrabschottung System Fire-Kit gemäß Zulassung-Nummer Z-19.17-1719 verhindert für eine Feuerwiderstandsdauer von 120 Min. bzw. von 90 Min. (abhängig von der Decke) die Übertragung von Feuer und Rauch nach DIN 4102-2 unter Berücksichtigung der in der Zulassung genannten Anforderungen.



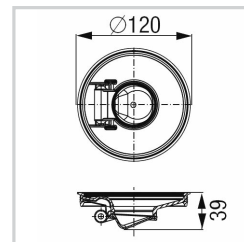
LUX ELEMENTS®-TUB-BAZ DGD ist eine Durchgangsdichtung mit Brandschutz in Verbindung mit den TUB-BAS-S FIRE STOP für Kernlochbohrung \varnothing 160 mm, die gemäß Zulassung-Nummer Z-19.17-1719 für eine Feuerwiderstandsdauer von 120 Min. bzw. von 90 Min. (abhängig von der Decke) die Übertragung von Feuer und Rauch nach DIN 4102-2 unter Berücksichtigung der in der Zulassung genannten Anforderungen verhindert.



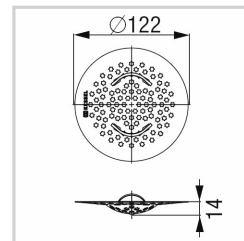
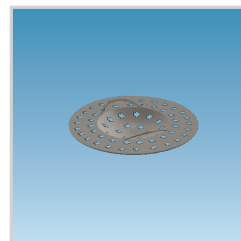
LUX ELEMENTS®-TUB-BAZ VER ist ein Verlängerungsstück für den TUB-BAS-S/-DS/-DO/-DF/-DA/-DC/-DM/-DL/-DV.



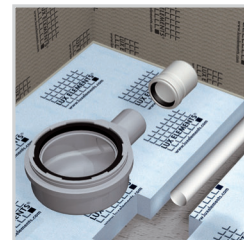
LUX ELEMENTS®-TUB-BAZ STOP ist eine nachrüstbare Geruchs-, Schaum- und Ungezieferperre, die anstelle des serienmäßigen Geruchsverschlusses eingebaut werden kann.



LUX ELEMENTS®-TUB-BAZ HS ist ein herausnehmbares Haarsieb aus PP-Kunststoff.



LUX ELEMENTS®-TUB-BAZ BST ist ein Adapter von DN 50 auf British Standard (BST) aus PVC-Kunststoff.

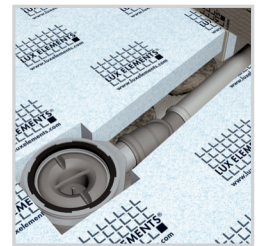
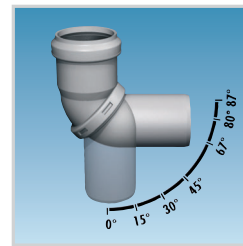


LUX ELEMENTS®-TUB-BAZ DN 50/40 ist Reduzierstück aus ABS-Kunststoff mit Lippendichtung DN 50 auf DN 40.

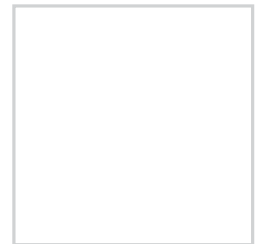
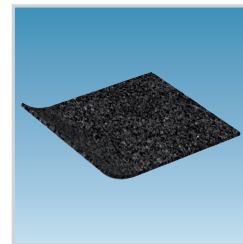


LUX ELEMENTS®-TUB-LINE 70 Duschtassenelemente

LUX ELEMENTS®-TUB-BAZ HTK ersetzt sechs herkömmliche HT-Bogen von 0 bis 87 Grad. (siehe technisches Datenblatt LUX ELEMENTS®-TUB-BAZ HTK)



LUX ELEMENTS®-TUB-TSM, Trittschallmatte, 1250 x 1250 x 6 mm. (siehe technisches Datenblatt LUX ELEMENTS®-TUB-TSM)



Die einschlägigen Empfehlungen, Richtlinien sowie DIN-Vorschriften, Europäische Normen und Sicherheitsdatenblätter sind zu beachten. Es gelten die anerkannten Regeln der Baukunst und Technik. Wir übernehmen die Gewähr für die einwandfreie Qualität unserer Erzeugnisse. Unsere Verarbeitungsempfehlungen beruhen auf Versuchen und praktischen Erfahrungen; sie können jedoch nur allgemeine Hinweise ohne Eigenschaftszusicherung sein, da wir keinen Einfluss auf die Baustellenbedingungen, auf die Ausführung der Arbeiten und die Verarbeitung haben. Mit der Herausgabe dieses Produktdatenblattes verlieren Vorangegangene ihre Gültigkeit.

LUX ELEMENTS GmbH & Co. KG

 An der Schusterinsel 7
 D - 51379 Leverkusen-Opladen
 Tel. +49 (0) 21 71/72 12-0
 Fax +49 (0) 21 71/72 12-40
 E-Mail info@luxelements.de
LUX ELEMENTS S.A.S

 ZI-31, rue d'Ensisheim
 F - 68190 Ungersheim
 Tél. +33 (0) 3 89 83 69 79
 Fax +33 (0) 3 89 48 83 27
 E-Mail info@luxelements.fr