

Produktbeschreibung

LUX ELEMENTS®-TUB-LINE Duschtassenelemente bestehen aus einem Hartschaumkern aus expandiertem Polystyrol mit beidseitiger mit Glasfasergewebe armierter Spezialmörtelbeschichtung und oberseitiger, werkseitiger Abdichtung sowie einem eingebauten und eingedichteten, linearen Bodenablauf-Aufnahmerahmen.

Anwendungsbereich

LUX ELEMENTS®-TUB-LINE Duschtassen sind mit keramischem Belag zu versehen und kommen überall dort zum Einsatz, wo nach baurechtlichen Bestimmungen barrierefreies Bauen gefordert wird, wie z. B. in Altenheimen, Wohnungen für Behinderte etc. aber natürlich auch dort, wo Komfort und Ästhetik moderner Bauweise gewünscht wird.

Die LUX ELEMENTS®-TUB Duschtassen erfüllen die Anforderungen an Bauwerksabdichtungen im Verbund mit Fliesen- und Plattenbelägen gemäß Bauregelliste A Teil 2, lfd. Nr. 1.10 (Ausgabe 2006/01). Der Verwendungsbereich bezieht sich auf die Feuchtigkeits-Beanspruchungsklasse A2 für direkt beanspruchte Bodenflächen in Räumen, in denen sehr häufig oder lang anhaltend mit Brauch- und Reinigungswasser umgegangen wird, wie z. B. Umgänge von Schwimmbädern und Duschanlagen (öffentlich als auch privat).

Allgemeines bauaufsichtliches Prüfzeugnis Nr. P-AB/20802/05-2008 der tBU GmbH, Greven.
Arbeitsbereich Bauhaltung.



Untergrund

– fest, tragfähig, sauber und schwingungsfrei

Verarbeitungsempfehlung

Die LUX ELEMENTS®-TUB-LINE Duscböden können gekürzt werden. Es muss in jedem Fall ein 50 mm breiter Rand gemessen von der Kante des Einbaurahmens bestehen bleiben. Wir weisen darauf hin, dass LUX ELEMENTS®-TUB-LINE Duscböden, die nicht umlaufend mit dem gleichen Maß gekürzt werden, durch das eingebaute Gefälle eine unterschiedliche Außendicke bekommen und so ein Versatz zum angrenzenden Boden entsteht.

Beachten Sie auch die „LUX ELEMENTS®-TUB-LINE Montageanleitung“

Belagsmaterialien

Die LUX ELEMENTS®-TUB Duschtassen wurden speziell für Bekleidungen mit keramischen Belagsmaterialien entwickelt. Der keramische Belag übernimmt die Funktion der Lastverteilungsschicht. Die zu erwartenden Belastungen, die sich aus der Nutzung ergeben sind vom Fachplaner festzulegen. Entsprechend der festgelegten Belastung muss der Belag ausgewählt werden. Bitte beachten Sie, dass die Belagsdicke (Fliese + Kleber) bei den LUX ELEMENTS®-TUB-LINE BASE Duscböden 11 mm betragen muss.

Bei einer Fliesengröße von $\geq 20 \times 20$ mm empfehlen wir eine Verklebung und Verfugung mit Reaktionsharz zu verwenden.

Bei einer Fliesengröße von $\geq 50 \times 50$ mm kann auch mit Fliesenklebern der Qualitätseinstufung C2 verklebt und mit zementären Fugmaterial verfugt werden. Bitte beachten Sie für das Belegen unserer Duschtassenelemente mit Belagsmaterialien unser allgemeines bauaufsichtliches Prüfzeugnis Nr. P-AB/20802/05-2008 der tBU GmbH.

Auf eine ausreichende Bruchfestigkeit der Fliesen/des Mosaiks ist zu achten. Die Belastung des Duschtassenelements darf $0,1 \text{ N/mm}^2$ nicht überschreiten.

LUX ELEMENTS®-TUB Duschtassen sind zwischen Montage und der Verfliesung gegen Schäden an der Abdichtung zu schützen. Auch bei nicht bestimmungsgemäßer Nutzung z. B. Stehleiter bei Reparatur ist auf entsprechenden lastverteilenden Schutz zu achten.

Technische Spezifikationen

- Druckfestigkeit: $0,1 \text{ N/mm}^2$
- Inklusive Geruchsverschluss
- Sperrwasserhöhe: 22 mm
- Bodenablaufrinne: ABS-Kunststoff
- Rinnenposition bei rechteckigen Duscböden auf der kurzen Seite [*]
- Rinnenabdeckung: Edelstahl 1.4301, Belastungsklasse K3 (bis max. 300 kg)
- Rahmenaufkantung: Edelstahl 1.4301

Grundform	Gefälle-situation	Gefälle	Belagsdicke (Fliese + Kleber)	Artikel-Bezeichnung	Rinnenlänge [*] in mm
quadratisch	einseitig	35/50 mm (15 mm) [**]	Duschboden: 11 mm	LUX ELEMENTS®-TUB-LINE BASE Q1 900	750
	vierseitig	35/45 mm (10 mm) [**]		LUX ELEMENTS®-TUB-LINE BASE Q4 900	750
rechteckig	einseitig	35/50 mm (15 mm) [**]		LUX ELEMENTS®-TUB-LINE BASE R1 1200/900	750
	vierseitig	35/45 mm (10 mm) [**]		LUX ELEMENTS®-TUB-LINE BASE R4 1200/900	750

[*] Andere Rinnenpositionen und Rinnenlängen sind auf Anfrage möglich.

[**] Die Ausbildung von Gefällestrecken und Richtungen ist eine Leistung des Fachplaners. Andere als die hier angegebene Gefällestrecke sind als Sonderausführung bis zu einer maximalen Dicke von 65 mm möglich.

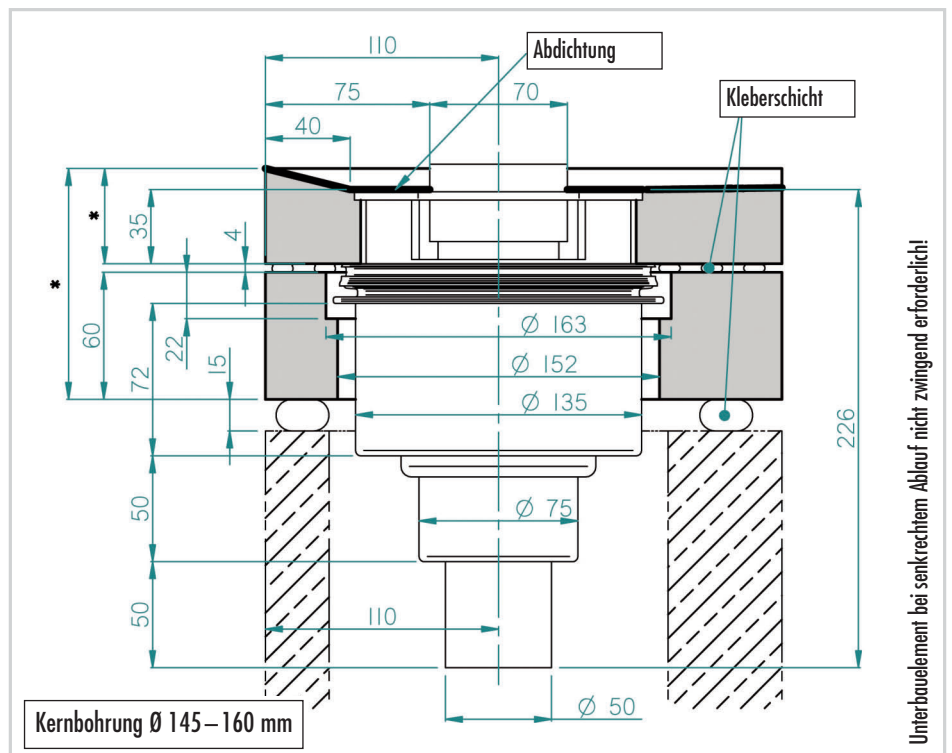
Ablaufleistung nach DIN EN 1253 [l / s]		TUB-DRAS (senkrechter Ablauf)	TUB-DRAW (waagerechter Ablauf)
LUX ELEMENTS®-TUB-LINE BASE	Standard	0,7	0,7

■ LUX ELEMENTS®-TUB-LINE DRAS (senkrechter Duschablauf)



- Ablaufstutzen DN 50 senkrecht mit herausnehmbarem Geruchsverschluss**
- Kernbohrung Ø 145 – 160 mm

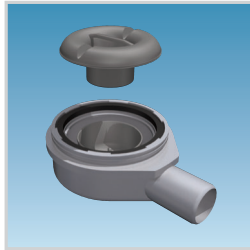
**TUB-LINE BASE: Ablaufrinne mit integriertem Geruchsverschluss. Der serielle Geruchsverschluss des Ablauftopfs muss vor Einbau entfernt werden!



Unterbauelement bei senkrechtem Ablauf nicht zwingend erforderlich!

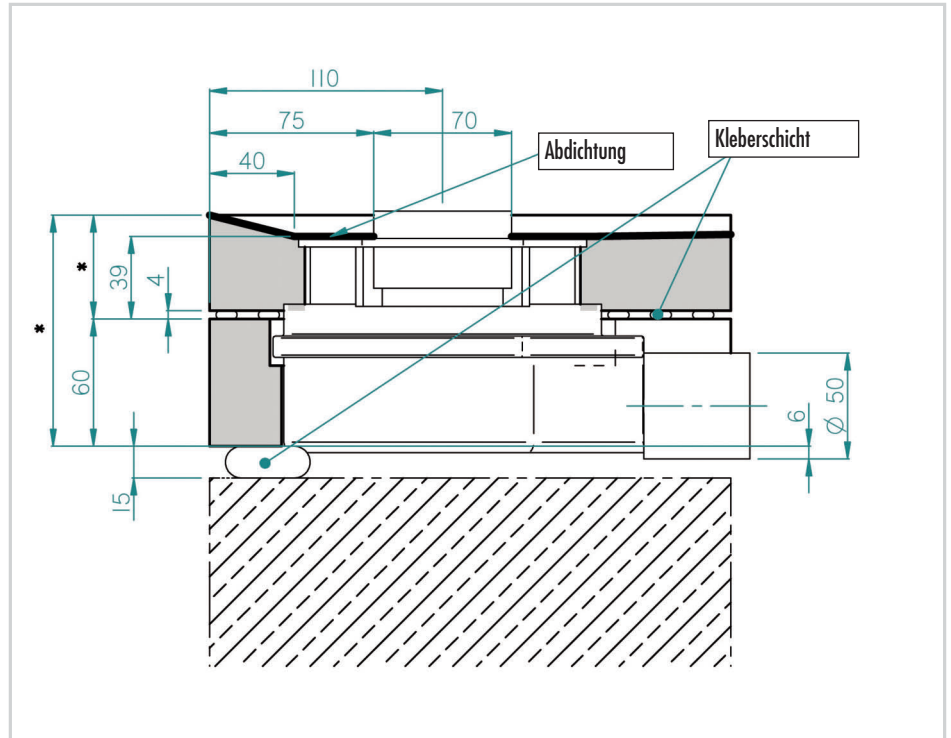
*Aufbauhöhen lassen sich mit der Gefälletabelle auf Seite 2 herleiten.

■ LUX ELEMENTS®-TUB-LINE DRAW (waagerechter Duschablauf)



– Ablaufstutzen DN 50 waagrecht mit herausnehmbarem Geruchsverschluss**

**TUB-LINE BASE: Ablaufrinne mit integriertem Geruchsverschluss. Der serielle Geruchsverschluss des Ablauftopfs muss vor Einbau entfernt werden!



*Aufbauhöhen lassen sich mit der Gefälletabelle auf Seite 2 herleiten.

■ Allgemein

Bitte beachten Sie bei bodengleichen Duschtassen, dass es bei

- geringer Gefälleausbildung
- grober Keramik
- fehlender Duschabtrennung
- ungünstiger Duschkopfanordnung
- hohem Wasserdruck bzw. hoher Wassermenge (z. B. bei Schwalbrausen)

Wasser aus dem Duschbereich austreten bzw. es zu einem Wasserrückstau kommen kann. Bitte beachten Sie unsere Planungshilfen und FAQ's zur Duschbodenplanung im Internet auf unserer Homepage (www.luxelements.com).

■ Zubehör

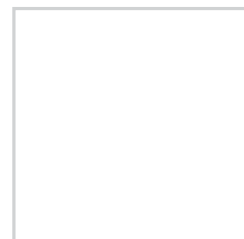
LUX ELEMENTS®-TUB-BAZ VER ist ein Verlängerungsstück für den TUB-BAS-S/-DS/-DO/-DF/-DA/-DC/-DM/-DL/-DV.



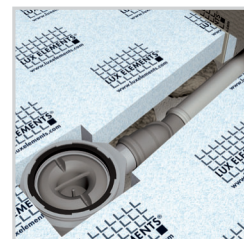
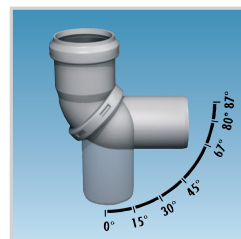
LUX ELEMENTS®-TUB-BAZ BST ist ein Adapter von DN 50 auf British Standard (BST) aus PVC-Kunststoff.



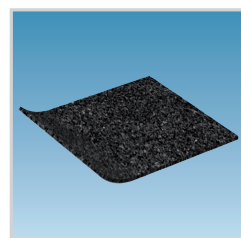
LUX ELEMENTS®-TUB-BAZ DN 50/40 ist Reduzierstück aus ABS-Kunststoff mit Lippendichtung DN 50 auf DN 40.



LUX ELEMENTS®-TUB-BAZ HTK ersetzt sechs herkömmliche HT-Bogen von 0 bis 87 Grad. (siehe technisches Datenblatt LUX ELEMENTS®-TUB-BAZ HTK)



LUX ELEMENTS®-TUB-TSM, Trittschallmatte, 1250 x 1250 x 6 mm. (siehe technisches Datenblatt LUX ELEMENTS®-TUB-TSM)



Die einschlägigen Empfehlungen, Richtlinien sowie DIN-Vorschriften, Europäische Normen und Sicherheitsdatenblätter sind zu beachten. Es gelten die anerkannten Regeln der Baukunst und Technik. Wir übernehmen die Gewähr für die einwandfreie Qualität unserer Erzeugnisse. Unsere Verarbeitungsempfehlungen beruhen auf Versuchen und praktischen Erfahrungen; sie können jedoch nur allgemeine Hinweise ohne Eigenschaftszusicherung sein, da wir keinen Einfluss auf die Baustellenbedingungen, auf die Ausführung der Arbeiten und die Verarbeitung haben. Mit der Herausgabe dieses Produktdatenblattes verlieren Vorangegangene ihre Gültigkeit.

LUX ELEMENTS GmbH & Co. KG

An der Schusterinsel 7

D - 51379 Leverkusen-Opladen

Tel. +49 (0) 21 71/72 12-0

Fax +49 (0) 21 71/72 12-40

E-Mail info@luxelements.de

LUX ELEMENTS S.A.S

ZI-31, rue d'Ensisheim

F - 68190 Ungersheim

Tél. +33 (0) 3 89 83 69 79

Fax +33 (0) 3 89 48 83 27

E-Mail info@luxelements.fr