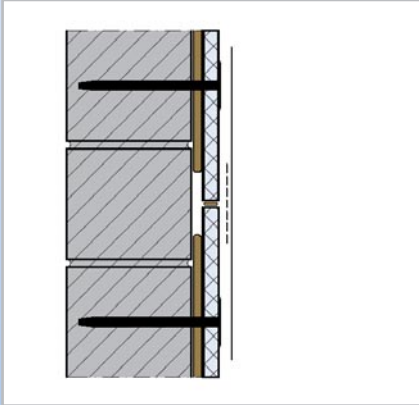


LUX ELEMENTS® - ELEMENT-EL

Die universelle Bauplatte

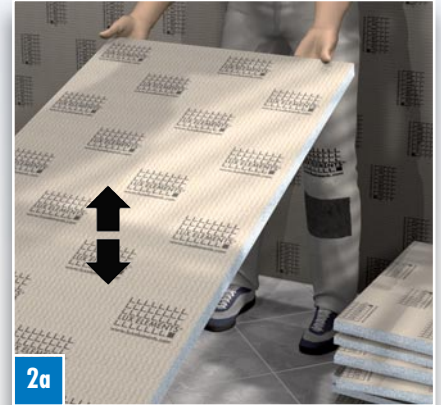
- Anwendung an der Wand im Innenbereich – ... das Ansetzen mit Mörtel auf Mauerwerk, Beton oder Putz



D-05 | 2010 · Technische Änderungen vorbehalten.

Untergrund auf Tragfähigkeit prüfen, Trennschichten entfernen, Saugverhalten kontrollieren. Gegebenenfalls entstauben, vorfeuchten und grundieren.

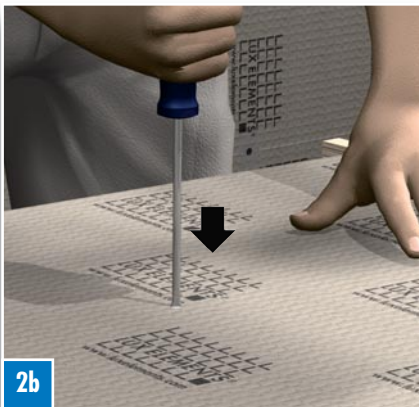
1



2a

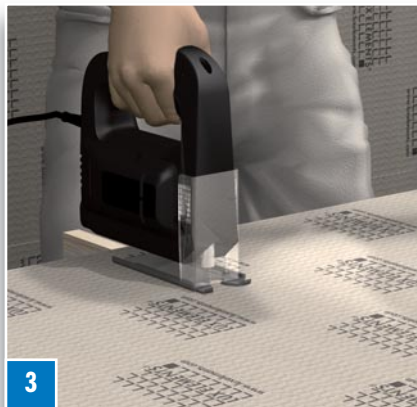
HINWEIS: Alle ELEMENT Bauplatten sind eben liegend und trocken zu lagern. Sollte eine ELEMENT Bauplatte durch unsachgemäße Lagerung ...

... oder aus sonstigen Gründen etwas verzogen sein, so kann man diese in der Regel durch leichtes Biegen und Drücken wieder richten.



2b

HINWEIS: Vor dem Kleberauftrag an Batzenpositionen mit Kreuzschlitz-Schraubendreher die Löcher für die Dübel vorstechen.



3

Zuschnitte und Ausklinkungen macht man schnell und einfach mit einer Stichsäge oder einem Cuttermesser.



4a

Je nach Ebenheit des Untergrundes den Ansetzkleber COL-AK punktwise mittels Kleberbatzen (8–10 Stk. pro qm) auf einer Seite auftragen.



4b

HINWEIS: Bei Verwendung der ELEMENT-EL Baby 4 immer den Ansetzkleber COL-AK mittels Zahnpachtel vollflächig auftragen. Je nach Untergrund ist diese Technik auch bei dickeren Platten möglich.



5

Die Kanten der ELEMENT Bauplatten mit Ansetzkleber COL-AK so einstreichen, dass eine komplette Hinterfüllung des Randbereichs erreicht wird. Die einzelnen Elemente miteinander verkleben.



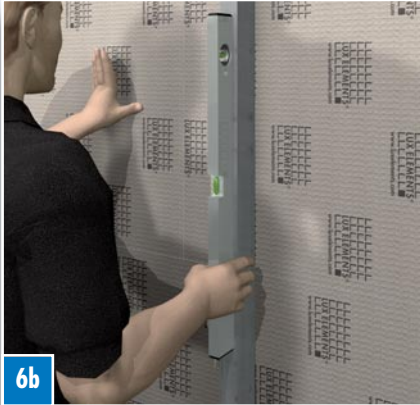
6a

Wir empfehlen für ELEMENT eine waagerechte Verlegung. Vor dem Ansetzen, wo möglich, Ausrichtungsmarkierungen anzeichnen. Dann das ELEMENT mit Richtlatte und Wasserwaage anklopfen und sowohl die flucht- ...

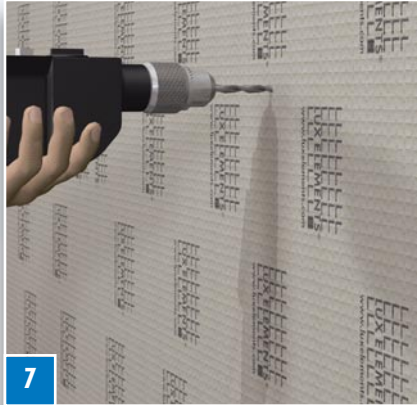
LUX ELEMENTS®-ELEMENT-EL

Die universelle Bauplatte

- Anwendung an der Wand im Innenbereich – ... das Ansetzen mit Mörtel auf Mauerwerk, Beton oder Putz



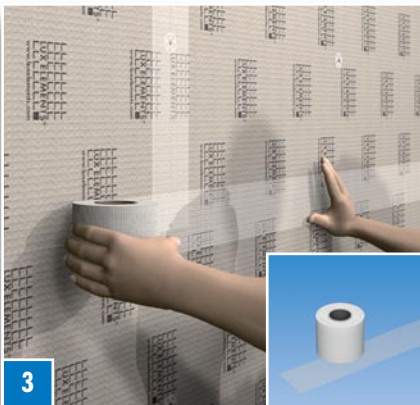
6b ... als auch die lotrechte Ausrichtung der ELEMENT Bauplatten in sich und unter einander überprüfen.



7 **TIPP:** Dübellöcher (Ø 8 mm) mit Bohrmaschine vorbohren. Danach ...



8 ... mit FIX-FID oder FIX-KSD dübeln. Vorsicht wegen Wasser- und Stromleitungen!



3 Sämtliche Elementstöße sind mit Glasfaserarmierungsstreifen ARM-100 SK zu armieren.



4 Die armierten Elementstöße sowie die Köpfe der Schlagdübel mit COL-AK absputteln.



5 Die Fläche ist jetzt zur Aufnahme von Fliesen bereit. Weitere Anforderungen (z. B. Abdichtungen) sind gemäß nationaler Richtlinien zu berücksichtigen.

„Qualität seit 1981!“



! HINWEIS: Weitere Einsatzmöglichkeiten für die LUX ELEMENTS-Produkte sowie Tipps zu deren Verarbeitung finden Sie auf unserer homepage oder in der Broschüre: LUX ELEMENTS - Die Basis – Arbeiten mit Hartschaum-Trägerelementen.

Aktuelle Datenblätter und Prüfzeugnisse zum Download auf www.luxelements.com



Mehr Informationen? www.das-original-kanns.de!