
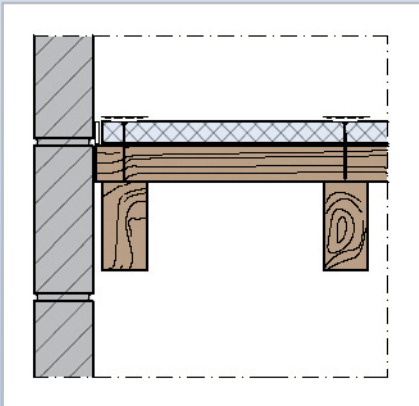


LUX ELEMENTS®-ELEMENT-VK

Die multifunktionale Bauplatte

■ Boden Anwendungen – ... auf Holzdielenboden

 Für diese Anwendung eignen sich auch die kürzeren Baby-Bauplatten.



D-05 | 2010 · Technische Änderungen vorbehalten.

Den ELEMENT-VK Platten vor Verarbeitung die Anpassung an die Umgebungsbedingungen wie Temperatur und Luftfeuchtigkeit ermöglichen.

Der Untergrund muss tragfähig und schwingungsfrei sein. Lose Dielen sind nachzuschrauben sowie nicht tragfähige morsche Dielen auszutauschen. Unebenheiten sind mit einem Ausgleichsspachtel zu egalisieren.

Es muss zwischen 2 Varianten unterschieden werden:
Variante A – mit einem Unterbau aus ELEMENT-EL Baby 4 und batzenförmig verlegter ELEMENT-VK ab 30 mm Dicke.
Variante B – mit vollflächig verlegter ELEMENT-VK. Für diese Anwendung eignen sich die kürzeren Baby-Bauplatten ab ELEMENT-VK Baby 6.

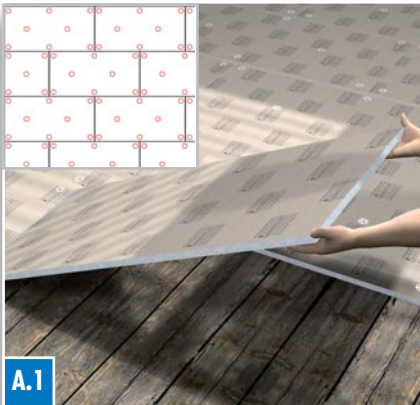
1



2

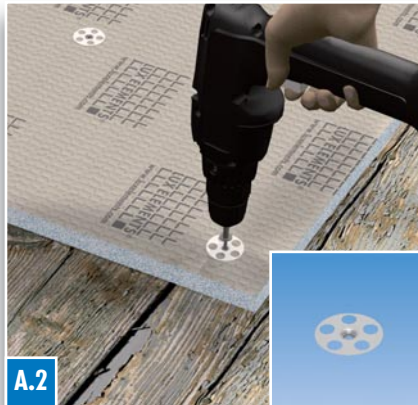
Nach der Vorbereitung des Untergrunds Randdämmstreifen umlaufend an alle Wand-/Bodenanschlüsse kleben.

A – Unterbau aus verschraubten ELEMENT-EL Baby 4 + ELEMENT-VK vollflächig verklebt oder auf Batzen



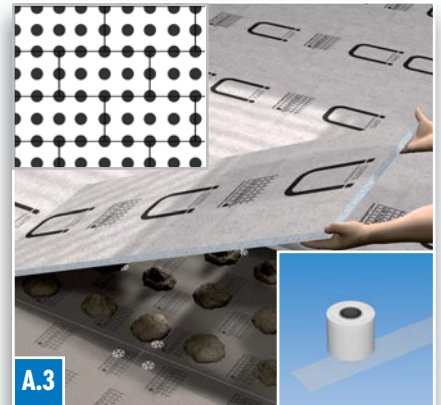
A.1

ELEMENT-EL Baby 4 im Verband auslegen, dabei im Versatz arbeiten, Kreuzfugen sind nicht zulässig. Verschraubung nach dargestelltem Raster.



A.2

Schraubenabstand maximal 300/300 mm. Schrauben entsprechend Untergrund und Plattendicke wählen unter Verwendung von Befestigungsscheiben FIX-S 35.



A.3

Ab ELEMENT-VK Baby 30 ist auch eine Batzenverlegung möglich. Der Abstand der Mörtelbatzen sollte ca. 20 cm betragen. Vorbereitung des Untergrundes wie unter 1 beschrieben.

B – Vollflächig verklebte ELEMENT-VK mit COL-HSV



B.3

Alternativ zu A ist die vollflächige Verlegung auf unebenen Holzböden mit ELEMENT-VK auch auf mit COL-HSV grundiertem, abgespachteltem Boden möglich.




4

Abdichten der Stöße mit Dichtband DRY-DBV und DRY-ASK. DRY-ASK wird mit Pinsel oder Spachtel aufgetragen. Hierbei erfolgt die Verklebung des Dichtbandes mit DRY-ASK. Im nächsten Schritt die Stöße mit DRY-ASK überspachteln.

Fliesen mit Fließbettkleber COL-FBK oder COL-FLEX hohlraumfrei verlegen.

Wir empfehlen ein Fliesenformat $\geq 50 \times 50$ mm. Insgesamt darf die Druckbelastung $0,1 \text{ N/mm}^2$ nicht überschreiten. Bei Anwendung für erhöhte Lasten wie Transportverkehr, Regalanlagen etc. Rücksprache mit der technischen Abteilung bei LUX ELEMENTS.

Auch für Heizsysteme geeignet da Dauertemperaturbeständigkeit bis $+75^\circ \text{C}$ (s. Seite 4).

 **HINWEIS:** Weitere Einsatzmöglichkeiten für die LUX ELEMENTS-Produkte sowie Tipps zu deren Verarbeitung finden Sie auf unserer homepage oder in der Broschüre: LUX ELEMENTS - Die Basis – Arbeiten mit Hart-schaum-Trägerelementen.

Aktuelle Datenblätter und Prüfzeugnisse zum Download auf www.luxelements.com