
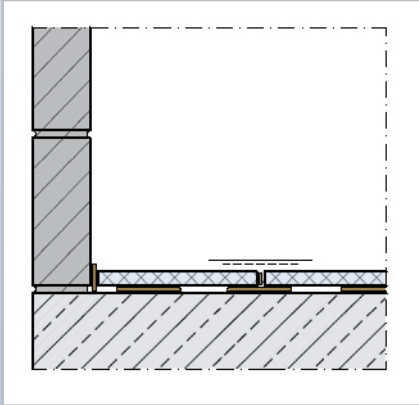


# LUX ELEMENTS®-ELEMENT-VK

## Die multifunktionale Bauplatte

### ■ Bodenwendungen – ... auf Beton oder Estrich

 Für diese Anwendung eignen sich auch die kürzeren Baby-Bauplatten.

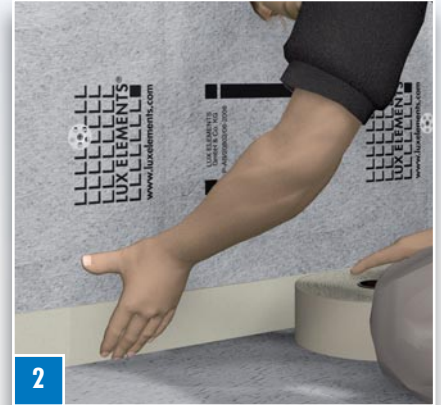


D-05 | 2010 · Technische Änderungen vorbehalten.

Untergrund auf Tragfähigkeit prüfen, Trennschichten entfernen, Saugverhalten kontrollieren. Gegebenfalls entstauben, vorfeuchten und grundieren. Unebenheiten sind mit einem Ausgleichspachtel zu egalisieren. Randdämmstreifen nicht vergessen.

Den ELEMENT-VK Platten vor Verarbeitung die Anpassung an die Umgebungsbedingungen wie Temperatur und Luftfeuchtigkeit ermöglichen.

1



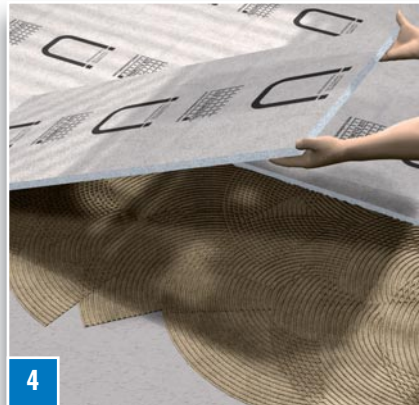
2

Nach der Vorbereitung des Untergrunds Randdämmstreifen umlaufend an alle Wand-/Bodenanschlüsse anbringen.



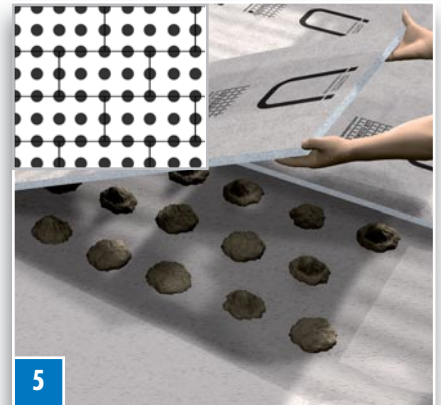
3

Ansetzkleber COL-AK mit einem Zahnpachtel (abhängig vom Untergrund, mind. 6 mm) gleichmäßig deckend auftragen.



4

Die ELEMENT-VK Platten werden im Verband dicht aneinanderstoßend in das Kleberbett eingelegt und angeklöpft.



5

Ab ELEMENT-VK Baby 30 ist auch eine Batzenverlegung möglich. Der Abstand der Mörtelbatzen sollte ca. 20 cm betragen.



6

Abdichten der Stöße mit Dichtband DRY-DBV und DRY-ASK. DRY-ASK wird mit Pinsel oder Spachtel aufgetragen. Hierbei erfolgt die Verklebung des Dichtbandes mit DRY-ASK.



7

Im nächsten Schritt die Stöße mit DRY-ASK überspachteln. Fliesen mit Fließbettkleber COL-FBK oder COL-FLEX hohlraumfrei verlegen.

Wir empfehlen ein Fliesenformat  $\geq 50 \times 50$  mm. Insgesamt darf die Druckbelastung  $0,1 \text{ N/mm}^2$  nicht überschreiten. Bei Anwendung für erhöhte Lasten wie Transportverkehr, Regalanlagen etc. Rücksprache mit der technischen Abteilung bei LUX ELEMENTS.

Auch für Heizsysteme geeignet da Dauertemperaturbeständigkeit bis zu  $+75^\circ \text{C}$  (s. Seite 4).

**! HINWEIS:** Weitere Einsatzmöglichkeiten für die LUX ELEMENTS-Produkte sowie Tipps zu deren Verarbeitung finden Sie auf unserer homepage oder in der Broschüre: LUX ELEMENTS - Die Basis – Arbeiten mit Hart-schaum-Trägerelementen.

Aktuelle Datenblätter und Prüfzeugnisse zum Download auf [www.luxelements.com](http://www.luxelements.com)