

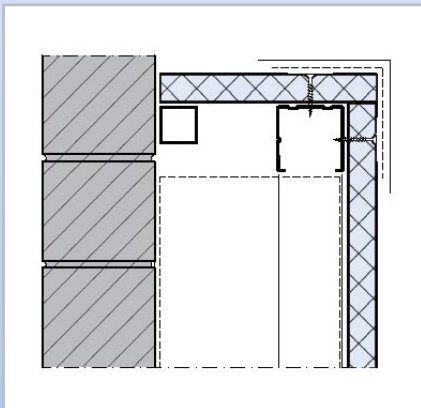
## LUX ELEMENTS®-ELEMENT-VK

### Die multifunktionale Bauplatte

#### ■ Vorwandinstallation – ... die Beplankung einer Trägerkonstruktion



Für diese Anwendung eignen sich auch die kürzeren Baby-Bauplatten ab ELEMENT-VK Baby 12.

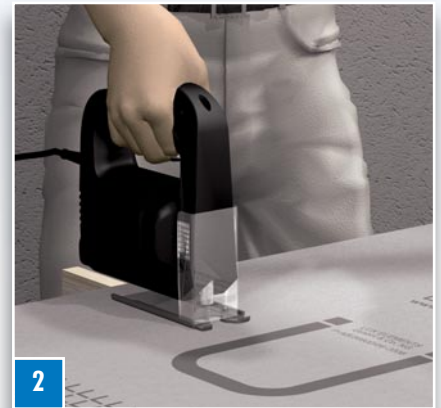


D-05 | 2010 · Technische Änderungen vorbehalten.



1

Bei Beplankung von System-Vorwandinstallationen sind zusätzlich die Hinweise der jeweiligen Systemanbieter zu berücksichtigen.



2

Die Vorwandkonstruktion bildet die Unterkonstruktion, die ELEMENT-VK Bauplatten werden passend zugeschnitten.



3

Bei der Frage nach Montagerichtung (senkrecht oder waagrecht) die Hinweise des Vorwandkonstruktion-Herstellers beachten.



4

Die ELEMENT-VK Bauplatten werden untereinander mit COL-MK verklebt. Den Kleber dabei als ununterbrochenen Strang auf die Plattenkanten auftragen.



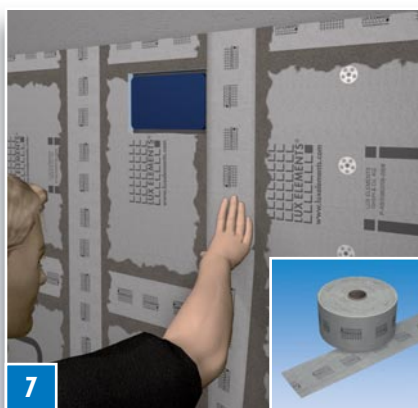
5

Die Verschraubung mit FIX-S 35 und einer geeigneten Schraube vornehmen. Bezüglich der Abstände die Empfehlungen des Vorwandkonstruktion-Herstellers beachten.



6

Die Beplankung kann raumhoch oder mit einer Ablage über den Installationen erfolgen. Für die obere Abdeckung eignet sich ELEMENT-VK 20. Diese wird mit COL-MK verklebt und mit FIX-S 35 und einer geeigneten Schraube fixiert.



7

Abdichten der Stöße und die Köpfe der Befestigungssätze mit Dichtband DRY-DBV und DRY-ASK. DRY-ASK wird mit Pinsel oder Spachtel aufgetragen. Hierbei erfolgt die Verklebung des Dichtbandes mit DRY-ASK.



8

Im nächsten Schritt werden die Stöße sowie die Köpfe der Befestigungssätze mit DRY-ASK überspachtelt. Die Fläche ist jetzt zur Aufnahme von Fliesen oder Putzen bereit. Weitere Anforderungen (z. B. Abdichtungen) sind gemäß nationaler Richtlinien zu berücksichtigen.