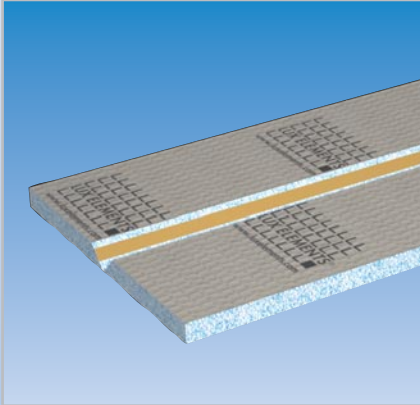


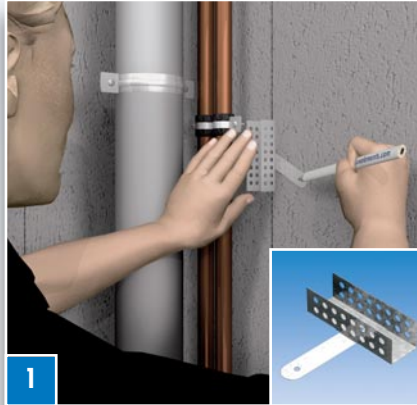
LUX ELEMENTS®-TEC-SK ... BS/VK

Die Rohrverkleidung

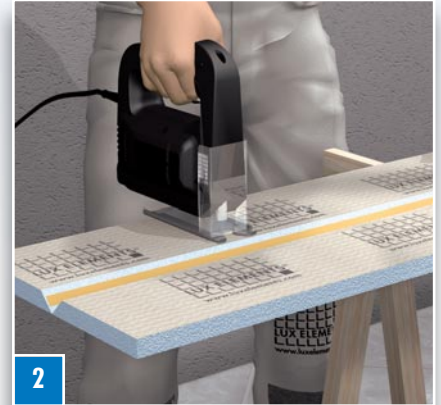
■ Anwendung an der Wand im Innenbereich



D-05 | 2010 · Technische Änderungen vorbehalten.



1 Zu verkleidende Rohre vermessen und Position sowohl für die TEC Rohrverkleidung als auch für die Montagehilfen MONT-UNI anzeichnen.



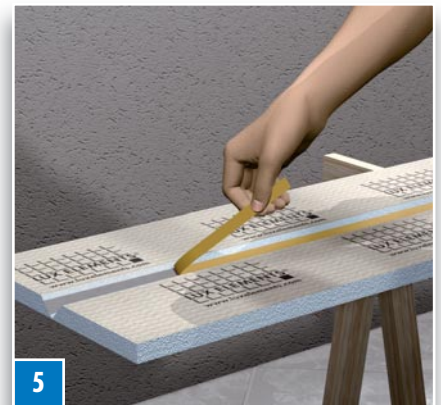
2 Eventuell TEC Rohrkastenverkleidung mit Stichsäge oder Cuttermesser auf Maß zuschneiden.



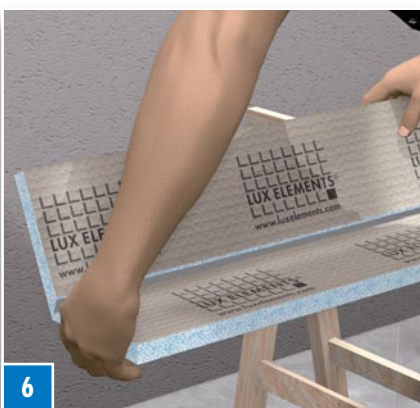
3 MONT-UNI Montagehilfen an der Wand mit geeigneten Schrauben und Dübeln befestigen.



4 MONT-UNI an den angezeichneten Positionen ausrichten.



5 Schutzfolie vom Kleband entfernen.



6 Schenkel erst in entgegen gesetzte Richtung knicken, damit Mörtelbeschichtung an der „Sollbruchstelle“ aufreißt und keine Spannungen beim Zusammenklappen entstehen. Anschließend die TEC Rohrverkleidung zusammenklappen und fest andrücken.



7 Den Kartuschenkleber COL-MK als ununterbrochenen Strang auf die Kanten der TEC Rohrverkleidung auftragen.



8 TEC Rohrverkleidung lotrecht ausrichten und an die Wand andrücken.

! HINWEIS: Weitere Informationen über LUX ELEMENTS-Produkte sowie Tipps zu deren Verarbeitung finden Sie auf unserer homepage oder in der Broschüre: LUX ELEMENTS - Die Basis – Arbeiten mit Hartschaum-Trägerelementen. Aktuelle Datenblätter und Prüfzeugnisse zum Download auf www.luxelements.com