



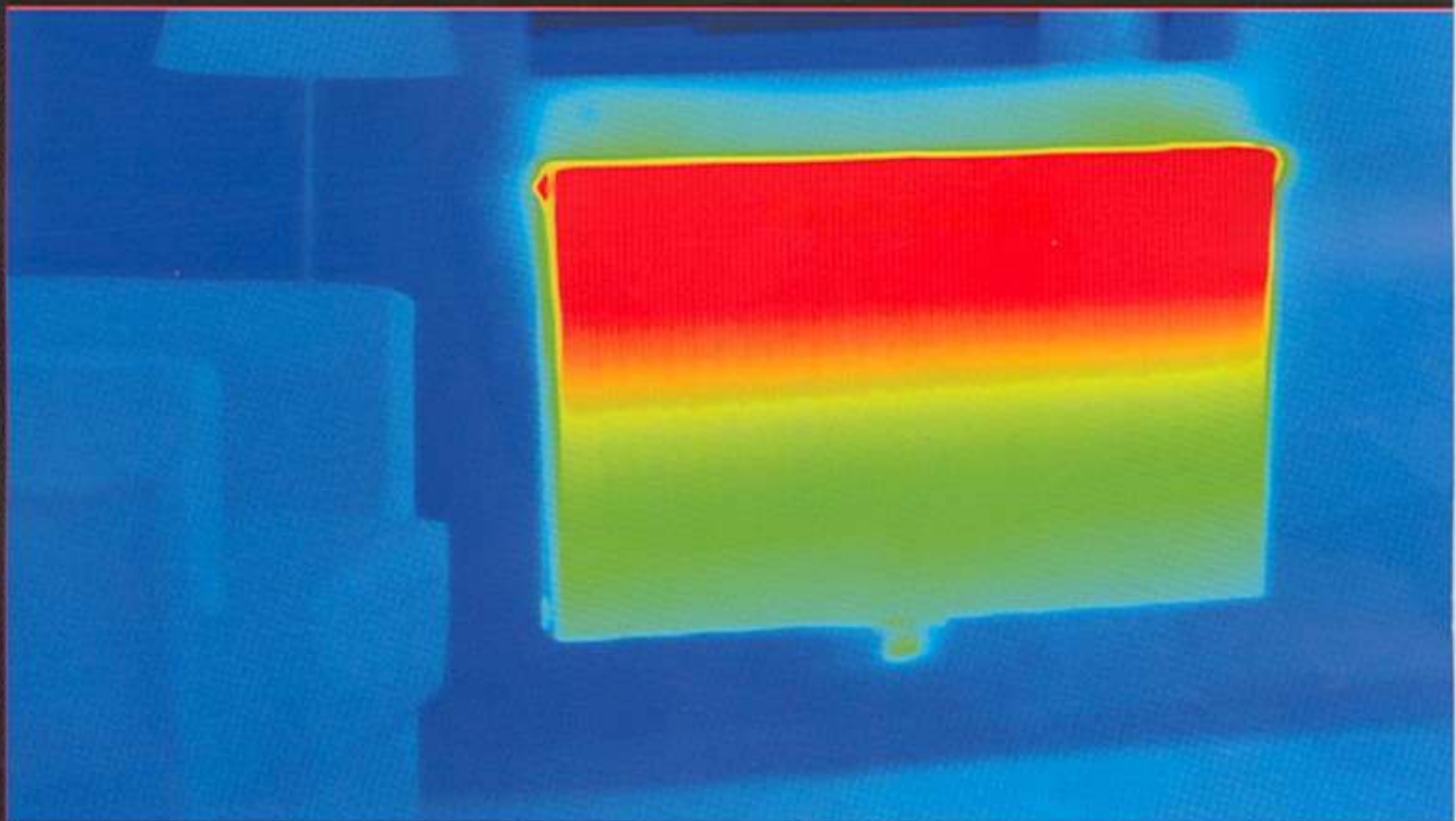
www.si-informationen.de

31. Jahrgang

09•05

- Marketing: Mit Kunst neue Kunden gewinnen
- Extra: Armaturen für Bad und Küche
- Studie: Auswahlkriterien für Rohrwerkstoffe

DAS MAGAZIN FÜR UNTERNEHMER DER SHK-BRANCHE



DIE HEIZKÖRPER-ZUKUNFT HEISST THERM X2.



**Therm X2**

✓ Energie sparen ▲ Behaglichkeit gewinnen

**KERMI**

www.kermi.de

**Therm X2. Der erste Flachheizkörper, der Energie spart und gleichzeitig für mehr Behaglichkeit sorgt.**

Kermi GmbH • Pankofen-Bahnhof 1 • 94447 Plattling  
Tel. (09931) 501-729 • Fax (09931) 501-653 • www.kermi.de • info@kermi.de  
Weitere Informationen auf Seite 73, Kennziffer 042

## Day Spa im Gesundheitszentrum Marburg

## Hartschaumträger werden zur Basis von Wellness

Auf insgesamt 6.000 m<sup>2</sup> vereint das 1999 eröffnete Gesundheitszentrum Marburg ein Therapie- und Präventivzentrum, ein Fitness- und ein Sonnenstudio, ein Ärztezentrum sowie seit einigen Monaten die neue Wellness-Landschaft mit angeschlossener Vita Spa Adagio (separater Behandlungsbereich) unter einem Dach. Für die Erweiterung wurde das Gebäude um eine zweite Etage aufgestockt. Partner für die Gestaltung der Untergründe ist das Leverkusener Unternehmen Lux Elements.

Die Schweizer Firma Sun World AG, die das 800 m<sup>2</sup> große Projekt auch geplant hat, realisierte die komplette Anlage innerhalb einer dreimonatigen Bauphase. Das Generalunternehmen erarbeitet Lösungen für alle Kundenwünsche. Die Alles-aus-einer-Hand-Leistungen von Sun World reichen von der Analyse über Planung und Bau bis zur Einrichtung der Wellness-Oasen.

Im Marburg wurde das Ambiente ohne Kompromisse bei den Materialien auf hohem Niveau umgesetzt. Der Bodenbelag beispielsweise besteht aus sandfarbenen Keramikplatten mit eingelassenen Bodenspots, die Wände aus Natur-Kalksandstein mit schwarzem Stucco Veneziano und hochwertigem Goldmosaik. Die Wellness-Landschaft umfasst Finnische Sauna, Panorama-Bio-Sauna, Duftgrotte (Tepidarium), Caldarium, Kneipp-Rondelle, Whirlpool, Erlebnisduschen, Dark-Relax-Room, Ruheraum mit Wasserbetten und den Außenbereich.

senen Bodenspots, die Wände aus Natur-Kalksandstein mit schwarzem Stucco Veneziano und hochwertigem Goldmosaik. Die Wellness-Landschaft umfasst Finnische Sauna, Panorama-Bio-Sauna, Duftgrotte (Tepidarium), Caldarium, Kneipp-Rondelle, Whirlpool, Erlebnisduschen, Dark-Relax-Room, Ruheraum mit Wasserbetten und den Außenbereich.

**Element für Boden und Wand**

Ein außergewöhnliches Highlight ist die Duftgrotte mit integriertem Meeresfisch-Aquarium. Und die Sitzbän-



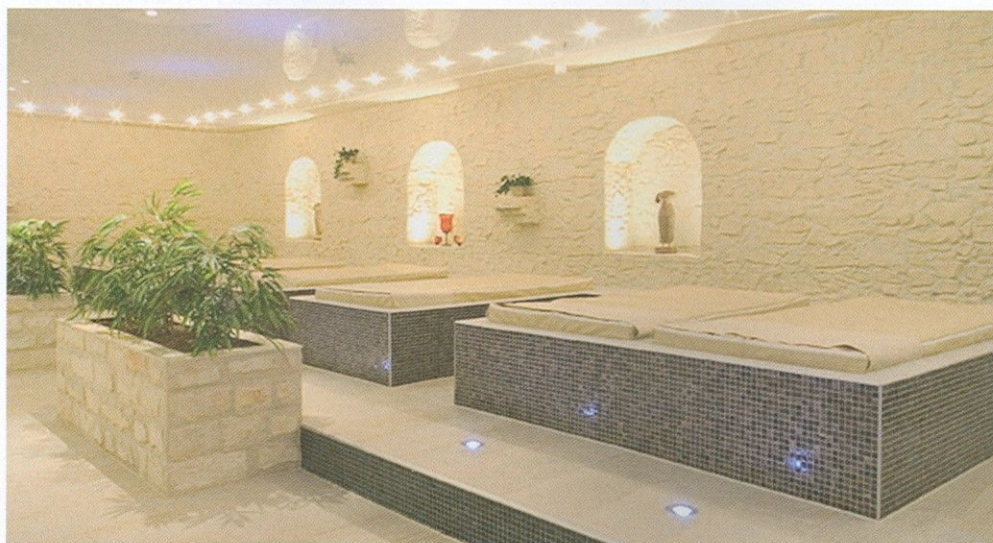
Der Ruheraum während der Aufbau-phase.

ke im Caldarium wurden in Form von Sitznischen im Stil der dritten Architekturperiode Pompejis ausgeführt. Um sowohl dem Bedürfnis nach Ruhe und Erholung als auch dem Wunsch zu kom-

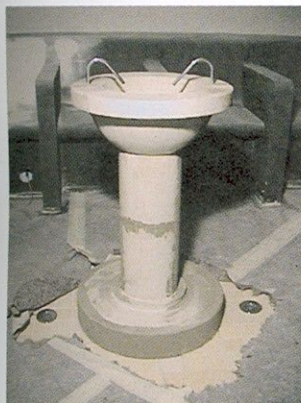
munizieren nachzukommen, wurden in den Ruhezeiten unterschiedliche Konzepte verwirklicht.

Wichtiger Aspekt bei der Planung war die Schaffung kommunikativer Begegnungszonen für Singles, da unsere Gesellschaft sich mehr und mehr zur Single-Gesellschaft entwickelt.

Basis für die phantasievolle Raumgestaltung sind die Hartschaumträgerelemente von Lux Elements aus Leverkusen, wenn auch verborgen unter der sichtbaren Oberfläche. Das extrem feuchtigkeitsbeständige Material eignet sich gut für den Einsatz im gesamten Wellnessbereich. Auf den Wand- und Bodenflächen kam die universelle Bautafel Element zum Einsatz. Das einfach zu verarbeitende Hartschaum-Trägerelement



Der Ruheraum mit Wasserbetten basiert auf Produkten von Lux Elements.



Der Trinkbrunnen im Caldarium im Rohbau.

wird in verschiedenen Stärken angeboten. Fix und fertig zum Verfliesen ist es auf allen Untergründen vielfältig einsetzbar.

### Das Konzept hinter Concept

Für die Gestaltung der individuellen Formen setzte Sun World das System Concept von Lux Elements ein. Weil sich die in Eigenfertigung vom Leverkusener Unternehmen hergestellten Hartschaum-Trägerelemente leicht bearbeiten lassen, sind sie für Maß- und Sonderanfertigungen ideal geeignet. Das Markenzeichen der Produktgruppe Concept ist ihre Individualität. Die jahrelange Erfahrung der qualifizierten

Mitarbeiter in Verbindung mit den hausinternen fertigungstechnischen Möglichkeiten machen fast jede gewünschte Form oder Rundung möglich. Da alle Fertigungsstufen bei Lux Elements inhouse realisiert werden, ist die Qualität der Produkte garantiert.

Der verwendete Hartschaum besitzt ein geringes Raumgewicht bei hoher Formstabilität und kommt somit den Wünschen der Statiker entgegen. Er wird ohne die Verwendung von FCKW, HFCKW, HFKW oder CO<sub>2</sub> im Unternehmen selbst hergestellt. Die Eigenproduktion gewährleistet die Qualität dieses modernen umweltverträglichen Baustoffes.

### Unsichtbare Formgeber

Die extrem variable Formgebung von Concept gab bei der Sun World AG den Ausschlag für die Zusammenarbeit mit Lux Elements. Diese Produkte erfüllten die kreativen, qualitativen und exklusiven Ansprüche der Schweizer. „Wir haben mit Lux Elements schon früher sehr gute Erfahrungen gemacht“, so Daniel Wirth, Geschäftsführer der Sun World AG. „Ein zuverlässiges, funktionieren-



Das Kneipp-Rondell mit Dusche nach der Fertigstellung.



## Jetzt auf Wunsch auch mit eingebautem Umweltspezialisten.

### Der Vito mit Diesel-Partikelfilter.

► Dass unsere Spezialisten auch wirklich an alles gedacht haben, beweist eine Weltneuheit von Mercedes-Benz: der Diesel-Partikelfilter für den Vito. Dieser verringert den Rußpartikelaußstoß um mehr als 95 %. Und das ohne Zusatzstoffe, selbstreinigend und ohne zusätzliche Wartungen. Mehr zum umweltfreundlichen Vito erfahren Sie unter [www.mercedes-benz.de/vito](http://www.mercedes-benz.de/vito) oder bei Ihrem Mercedes-Benz Partner.



Mercedes-Benz

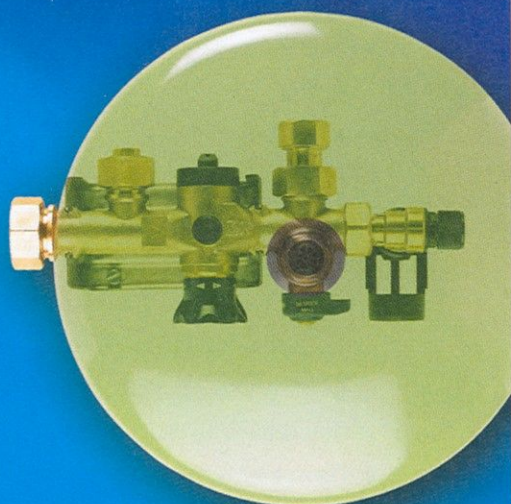
# Das Rundum-Sorglos-Paket

Noch nie war der Anschluss von Warmwasserbereitern so einfach. Denn das SYR SicherheitsCenter 4807 vereint alles in einem Karton – montagefertig und DIN-gerecht!

**Kosten- und zeitsparende Einheit**

**Montagefertig in einem Karton**

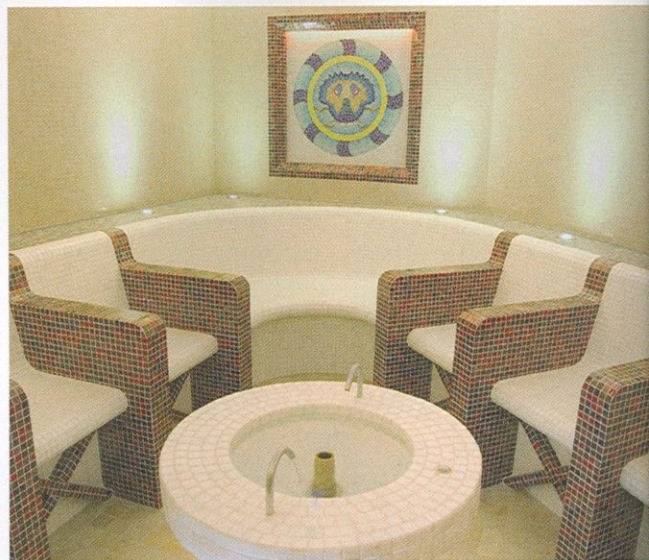
**Viele Anschlussmöglichkeiten**



Beim SYR SicherheitsCenter 4807 ist alles inklusive – alle von der DIN vorgeschriebenen Bauelemente in einem Karton. Dazu kommen eine Durchströmungsarmatur mit integrierter Wartungsabsperrung und ein 12- oder 18-Liter-Membranausdehnungsgefäß. Austauschpatronen für Betriebsdrücke von 6, 8 oder 10 bar machen das flexible Paket komplett. Das Gehäuse aus Rotguss garantiert dazu höchste Korrosionsbeständigkeit. Ob waagrecht oder senkrecht, ob Zulauf von links oder rechts, unten oder oben – das SYR SicherheitsCenter 4807 garantiert optimale Funktionssicherheit und eine saubere Installation nach DIN.



## Objektbericht



Auch die beheizten Sitze im Caldarium sind aus Hartschaum-Trägerelementen geformt.

des und durch Vertrauen geprägtes partnerschaftliches Verhältnis zum Lieferanten ist gerade bei Anlagen dieses Ausmaßes von erheblicher Bedeutung.“

Die Hartschaumträgerelemente wurden in allen Bereichen für die Formgebung eingesetzt und finden sich im Untergrund folgender Bauten:

- Wasserfall mit Teich als dekoratives Element in der Landschaft
- Duschen und Trennwände
- Estrich/Unterlagsboden der gesamten Anlage
- Blumenkorpusse
- Caldarium
- Tepidarium
- Einkleidung des Whirlpools
- Kneipp-Rondelle
- Wärmebänke.

### Hartschaumträger aus Leverkusen

Bis auf Wand- und Bodenkonstruktionen, die mit der klassischen Element-Bauplatte realisiert wurden, waren alle anderen Hartschaumträgerelemente Sonderanfertigungen. Die anspruchsvollen Konstruktionen wurden in enger Absprache zwischen dem planenden Hausarchitekten, der Verkaufsabtei-

lung und der technischen Beratung von Lux Elements umgesetzt.

Alle von Lux Elements gelieferten Bauteile wurden vor der Auslieferung in den Werkhallen komplett aufgebaut, anschließend in transport- und baustellengerechte Bauteile segmentiert und ausgeliefert. Die industrielle Vorfertigung verkürzt die Montagezeit auf der Baustelle erheblich. Sämtliche Elemente sind mit einem Spezialgewebe und einer Spezialmörtelbeschichtung versehen und überzeugen durch gute Haftzugwerte. Die rheinischen Produkte erfüllen zudem alle Anforderungen der Baustoffklasse B1. ●

### Zur Firma

#### Lux Elements GmbH

An der Schusterinsel 7  
51379 Leverkusen

**Telefon:**  
02171/72 12 0

**Telefax:**  
02171/72 12 30

**E-Mail:**  
info@luxelements.de

**Internet:**  
www.luxelements.de

▲ Lux Elements  
Kennziffer 002 Webcode 09002