

Systèmes pour bien-être – banquettes **LUX ELEMENTS®-CONCEPT-BA ...**



- **Différentes formes de bancs standards**
avec ou sans dossiers, être combinés librement
- **Extensions optionnelles**
par ex. constructions en angle, fins de banquette, accoudoirs
- **Formes spécifiques**
En tant que produit « PLUS » sur mesure
- **Pour chaque : installations techniques**
Lumière LED, différents systèmes de chauffage

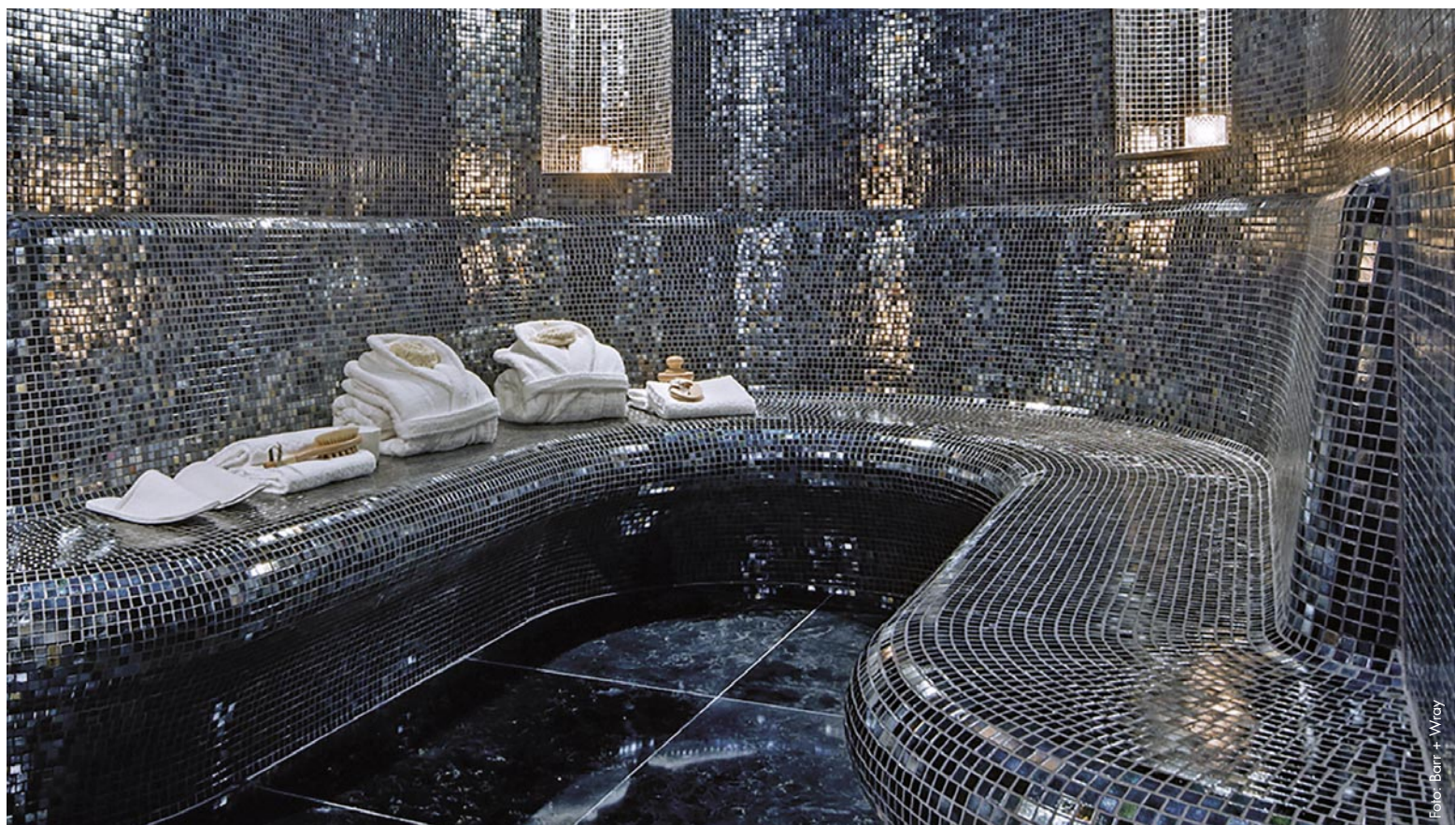
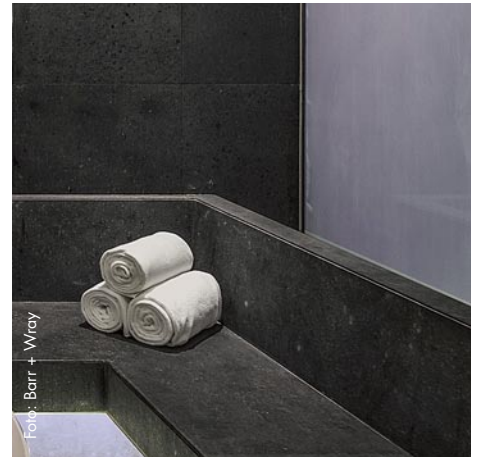
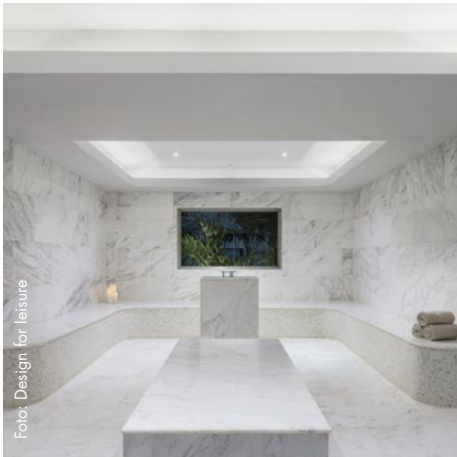


Photo: Barr + Wray

Banquettes

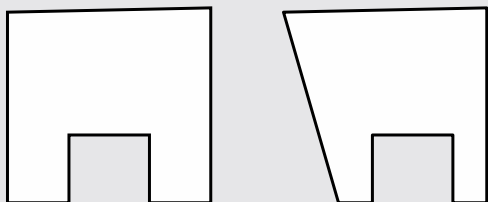
Dans les espaces de bien-être, des bancs confortables sont absolument indispensables. LUX ELEMENTS vous propose les banquettes et les sièges adaptés à chaque pièce, que celle-ci soit circulaire ou en angle.

Il est possible de choisir parmi **différentes formes de bancs standards** avec, en option, des modules d'arrondi, de finition et des accoudoirs. Il est également possible de fabriquer des **sièges et des banquettes conçus de façon personnalisée**. Tous les produits peuvent être équipés d'un système d'éclairage ou/et de chauffage.



Banquettes sans dossier

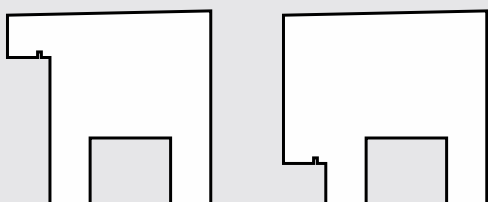
CONCEPT-BA S



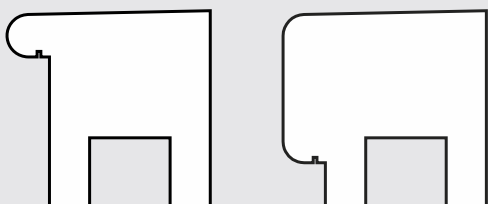
S1 + S2 – Variante de design : droit
sans fraisage pour tuyau lumineux ADD-LI L



S3 + S4 – Variante de design : arrondi
sans fraisage pour tuyau lumineux ADD-LI L



S5 + S6 – Variante de design : droit
avec fraisage pour tuyau lumineux ADD-LI L



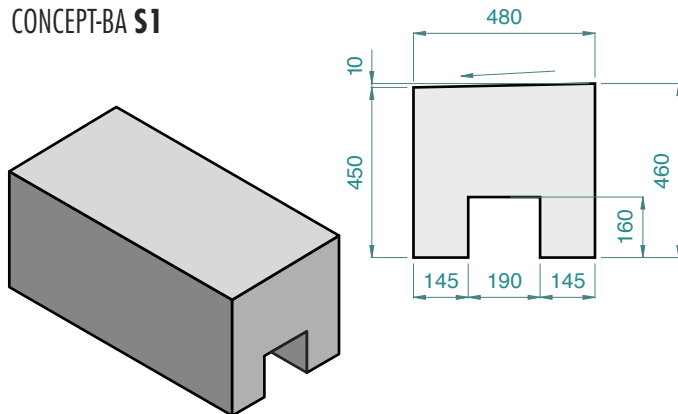
S7 + S8 – Variante de design : arrondi
avec fraisage pour tuyau lumineux ADD-LI L

- 4 variantes de design –
droit et arrondi, avec et sans fraisage
pour tuyau lumineux ADD-LI L
→ **page 16**
- Siège légèrement incliné
- Fabriquée en matériau plein
- Rainure de montage intégré
- Peut être librement combiné
avec tous les dossiers **CONCEPT-BA L**
→ **page 6**
- Extensions en option –
par ex. solution d'angle en biais ou
avec arrondi, extrémité de banquette
avec élément arrondi,
extrémité fermée ou accoudoir
→ **page 8**
- Chauffage intégrée en usine (en option)
- 2 systèmes alternatifs
- Régulateur thermostatique,
différentes variantes
→ **page 19**
→ **page 19**
- Aperçu de l'article (tableau)
→ **page 10**

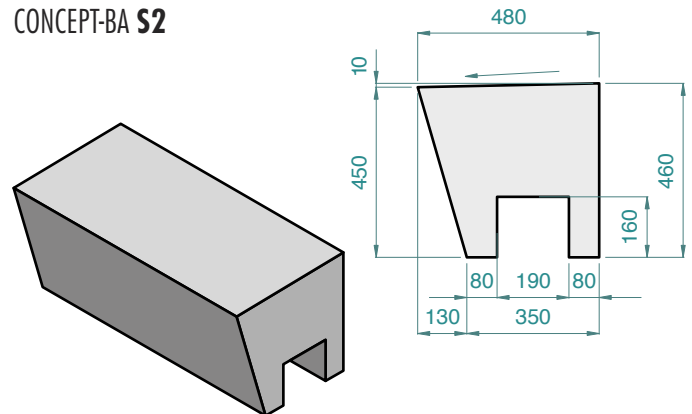
Variantes de design

CONCEPT-BA S

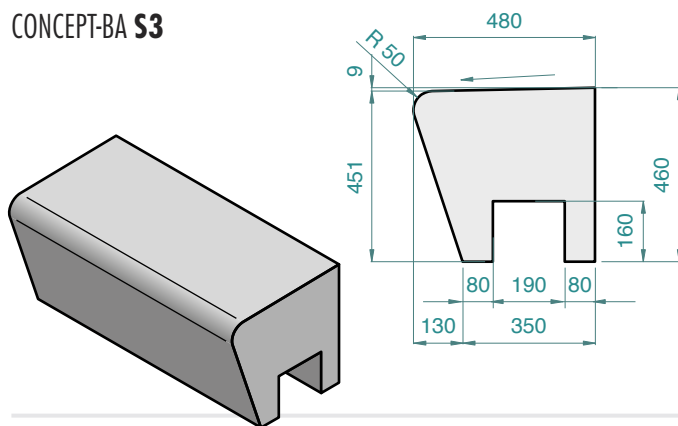
CONCEPT-BA **S1**



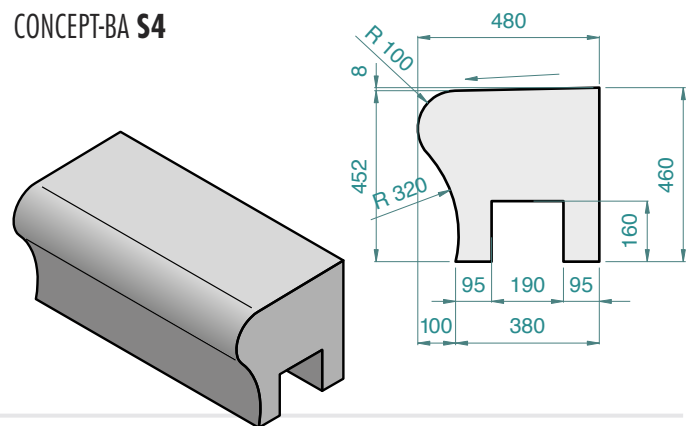
CONCEPT-BA **S2**



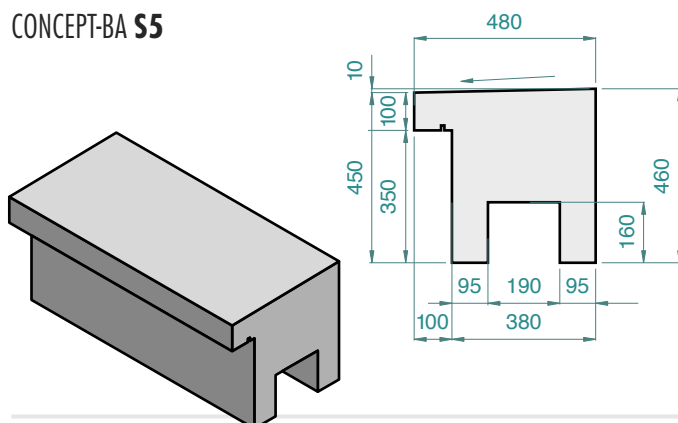
CONCEPT-BA **S3**



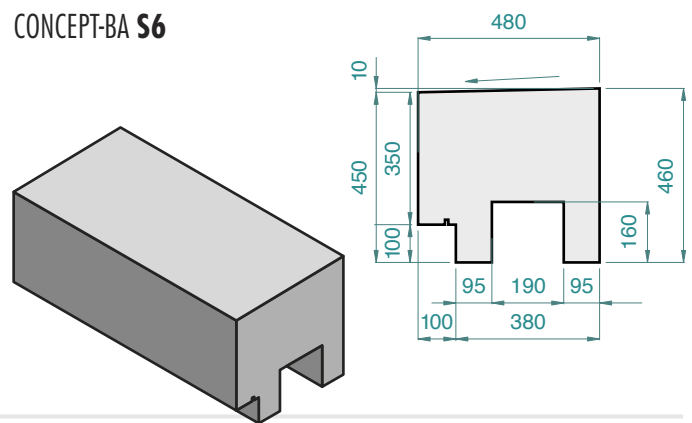
CONCEPT-BA **S4**



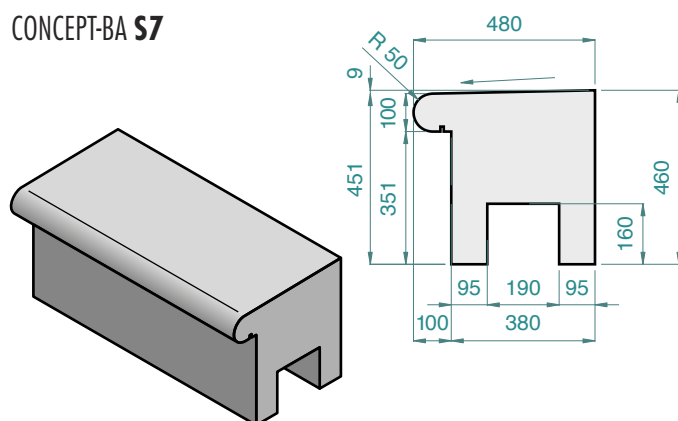
CONCEPT-BA **S5**



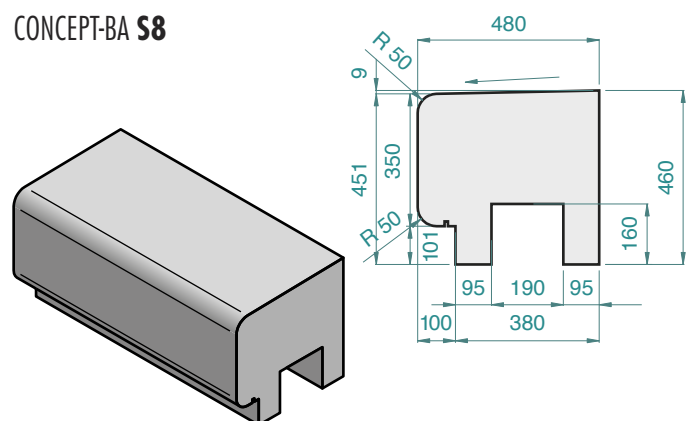
CONCEPT-BA **S6**



CONCEPT-BA **S7**



CONCEPT-BA **S8**

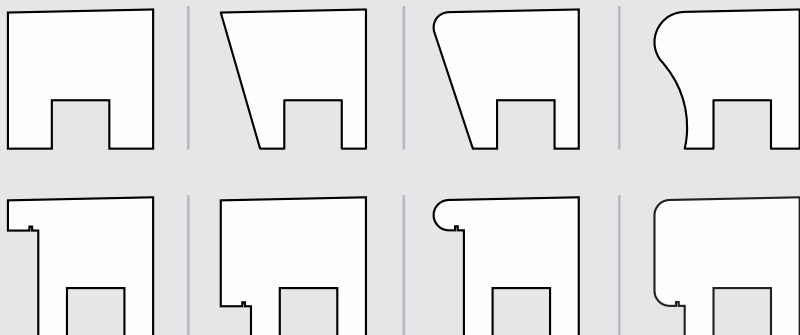


Banquettes avec dossier

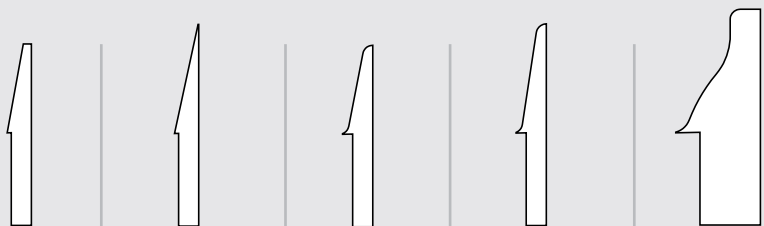
CONCEPT-BA S + CONCEPT-BA L

■ Le principe

1. Toutes les « banquettes sans dossier » – CONCEPT-BA L – peuvent ...



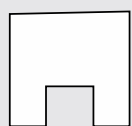
2. ... être librement combinés avec tous les dossiers CONCEPT-BA L ...



et ainsi devenir un « banquette avec dossier »

3. Le produit final nouvellement défini est ensuite fabriqué en usine et livré sous la **forme d'un seul composant**, entièrement constitué de **matériau plein**.

1. Banquette sans dossier
(matériau plein)



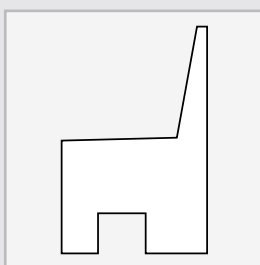
par. ex. CONCEPT-BA S1

2. Dossier
(matériau plein)

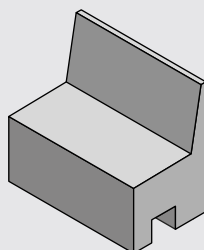
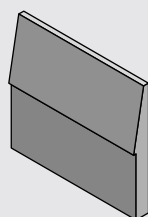
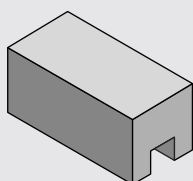


par. ex. CONCEPT-BA L1

3. Banquette avec dossier
(matériau plein)



NOUVEAU : CONCEPT-BA S1L1



■ 5 variantes de design –
droit et arrondi

■ Peut être librement combiné
avec toutes les banquettes
sans dossier CONCEPT-BA S
→ page 4

■ Produit final en **matériau plein**

■ Extensions en option –
par ex. solution d'angle en biais
ou avec arrondi, extrémité de
banquette avec élément arrondi,
extrémité fermée ou accoudoir
→ page 8

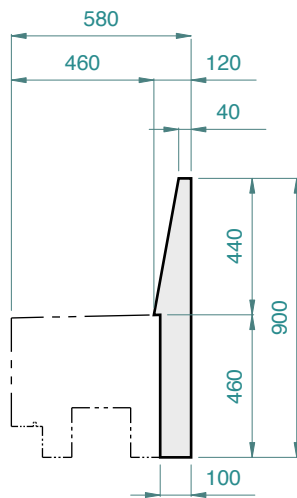
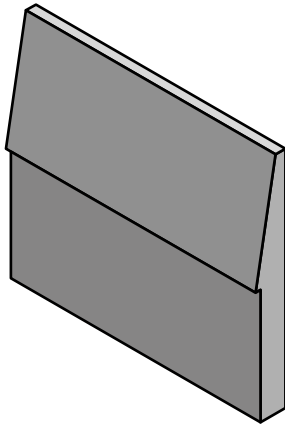
■ Chauffage intégré en usine
(en option) –
- 2 systèmes alternatifs
- Régulateur thermostatique,
différentes variantes
→ page 19

■ Aperçu de l'article (tableau)
→ page 11

Variantes de design

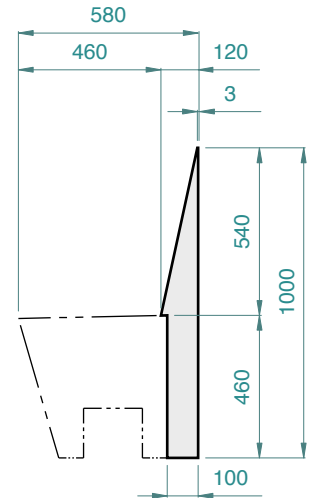
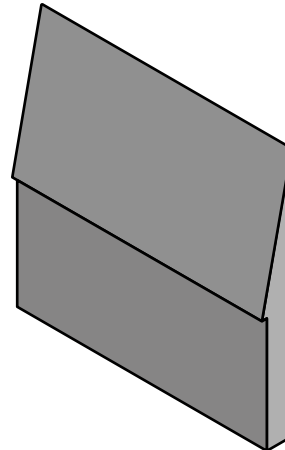
CONCEPT-BA L

CONCEPT-BA **L1**



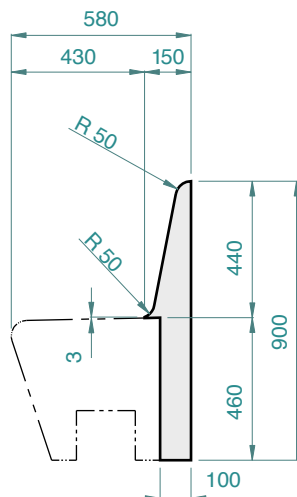
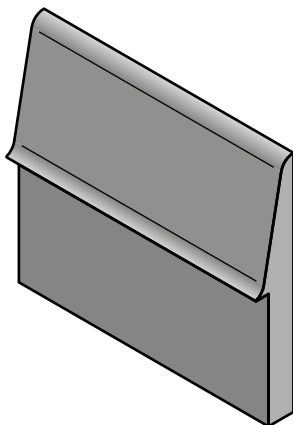
par. ex. avec **CONCEPT-BA S6***

CONCEPT-BA **L2**



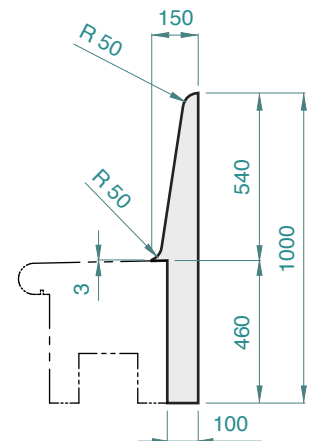
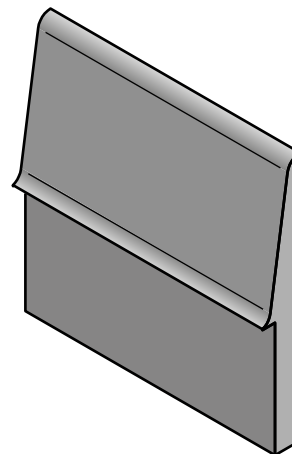
par. ex. avec **CONCEPT-BA S2***

CONCEPT-BA **L3**



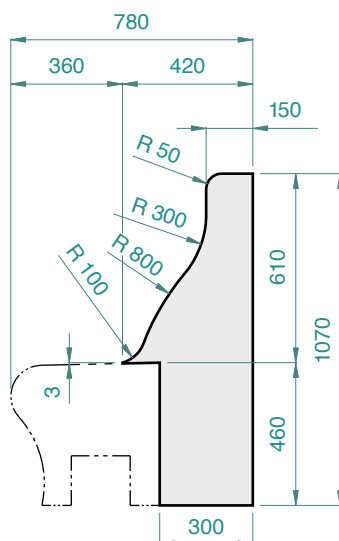
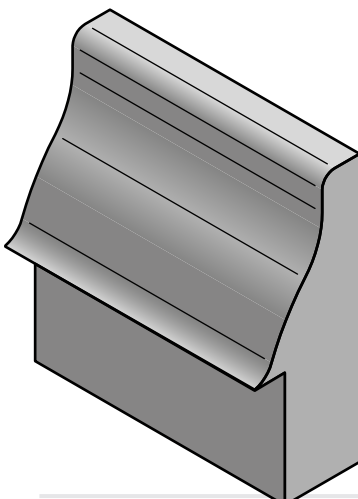
par. ex. avec **CONCEPT-BA S3***

CONCEPT-BA **L4**



par. ex. avec **CONCEPT-BA S7***

CONCEPT-BA **L5**



*** REMARQUE :** La variante de banquette et le dossier peuvent être combinés librement. Les combinaisons présentées sont des exemples.

par. ex. avec **CONCEPT-BA S4***

Extensions pour banquettes

CONCEPT-BA ...

- Peut être librement combiné avec toutes les banquettes sans dossier CONCEPT-BA S

→ page 4

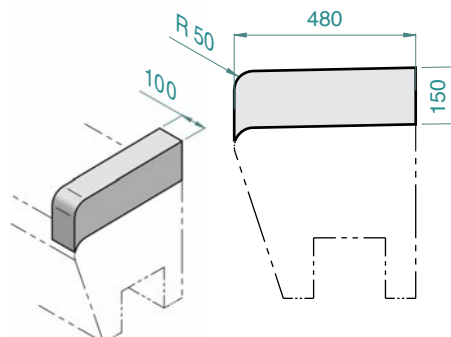
- Peut être librement combiné avec toutes les banquettes avec dossier CONCEPT-BA S + CONCEPT-BA L

→ page 6

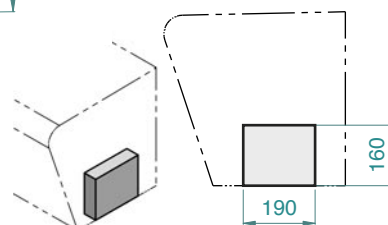
- Produit final en matériau plein

- Aperçu de l'article (tableau) → page 10

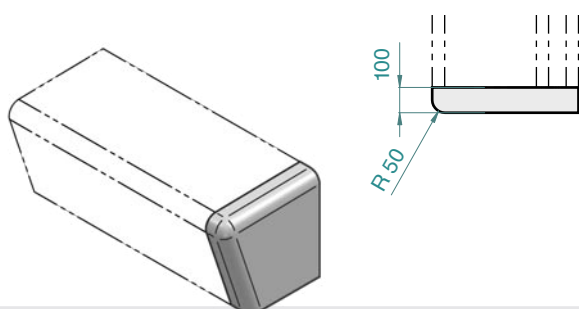
Accoudoir –
CONCEPT-BA ... **AL**



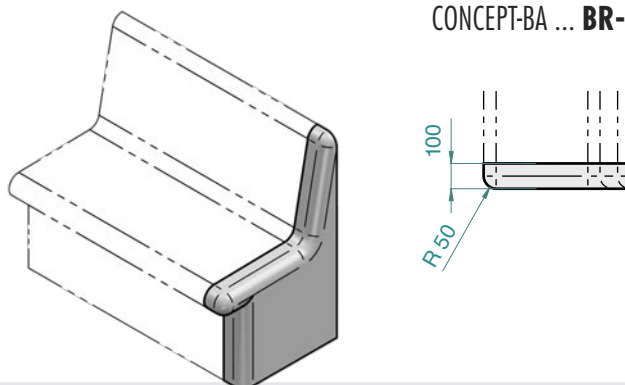
Extrémité de banquette
fermée – CONCEPT-BA ... **BG**



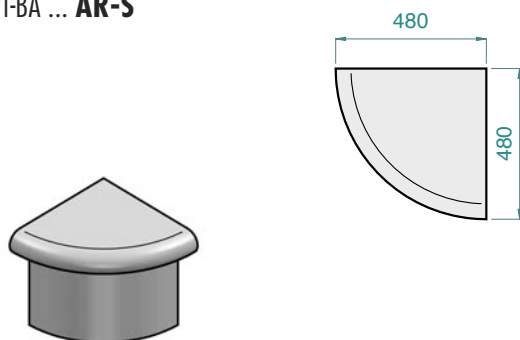
Extrémité de banquette arrondie –
CONCEPT-BA ... **BR-S**



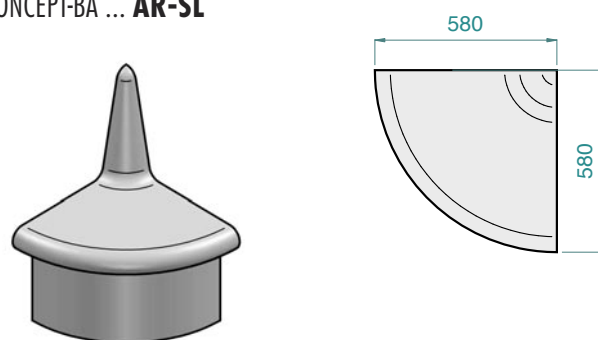
Extrémité de banquette et de dossier arrondi –
CONCEPT-BA ... **BR-SL**



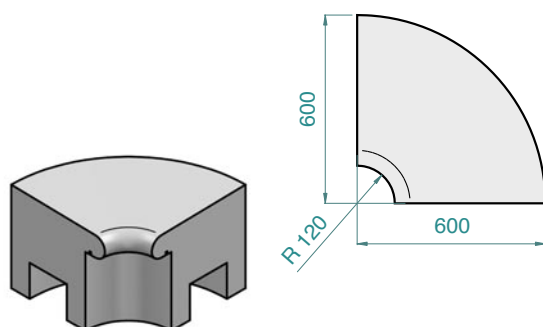
Finition arrondie, banquette
CONCEPT-BA ... **AR-S**



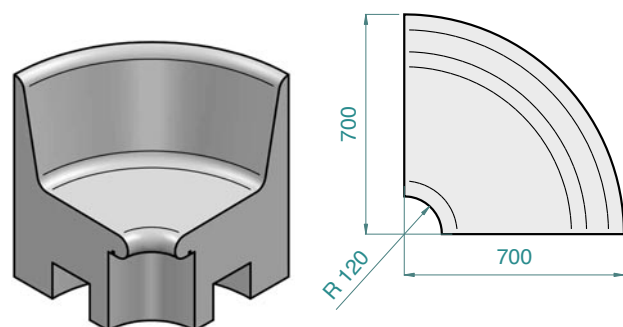
Finition arrondie, banquette + dossier
CONCEPT-BA ... **AR-SL**



Angle arrondi, banquette
CONCEPT-BA ... **ER-S**



Angle arrondi, banquette + dossier
CONCEPT-BA ... **ER-SL**

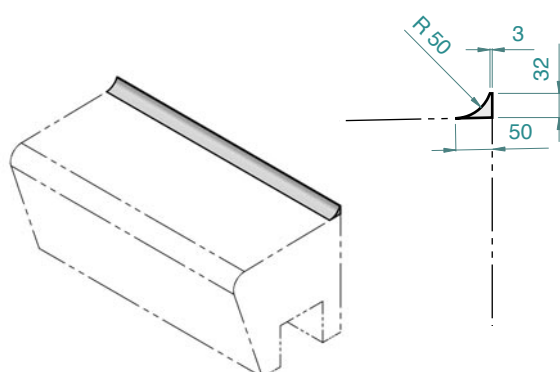


* **REMARQUE :** La variante de banquette et le dossier peuvent être combinés librement. Les combinaisons présentées sont des exemples.

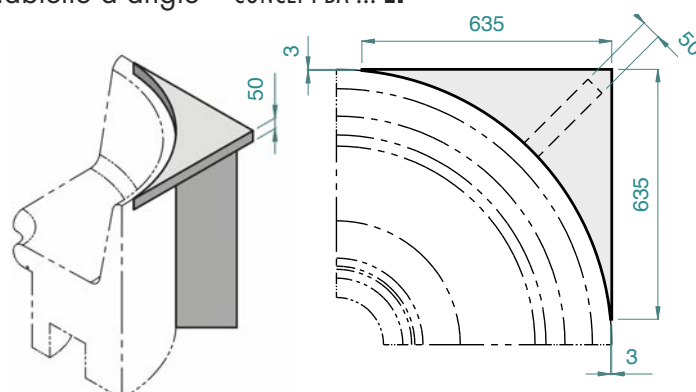
Extensions pour banquettes

CONCEPT-BA ...

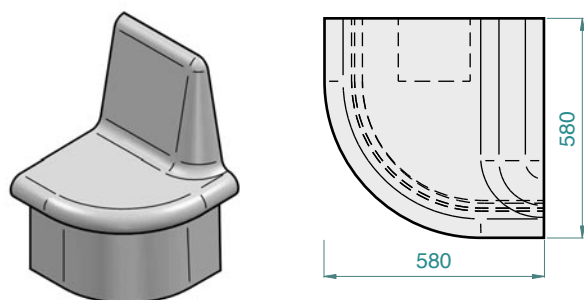
Cornière – CONCEPT-BA ... **HK**



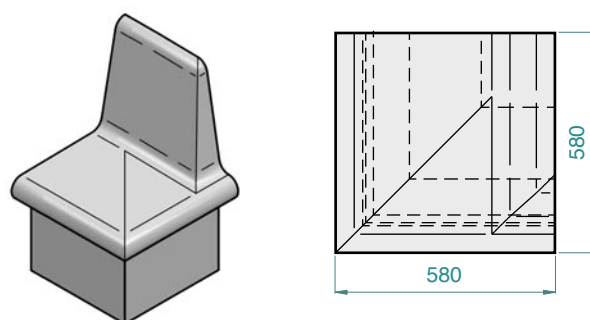
Tablette d'angle – CONCEPT-BA ... **EP**



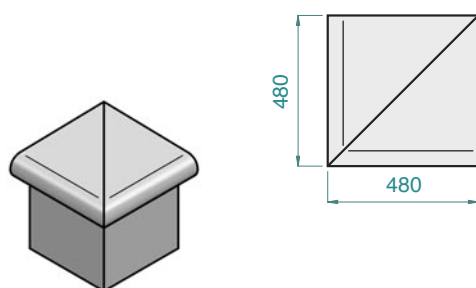
Prolongement arrondi, banquette + dossier CONCEPT-BA ... **VR**



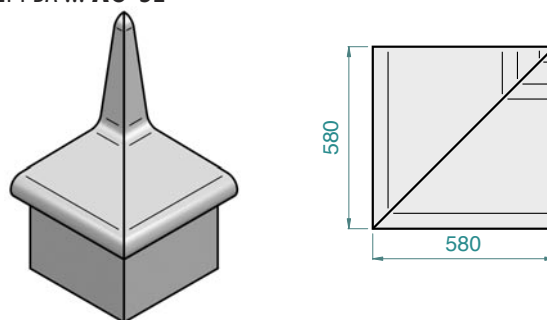
Prolongement droit, banquette + dossier CONCEPT-BA ... **VG**



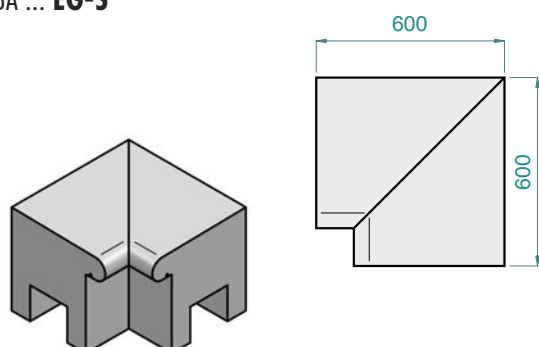
Finition droite, banquette CONCEPT-BA ... **AG-S**



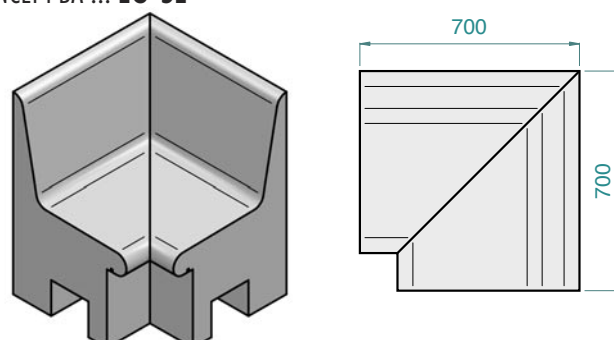
Finition droite, banquette + dossier CONCEPT-BA ... **AG-SL**



Angle droit, banquette CONCEPT-BA ... **EG-S**



Angle droit, banquette + dossier CONCEPT-BA ... **EG-SL**



* **REMARQUE** : La variante de banquette et le dossier peuvent être combinés librement. Les combinaisons présentées sont des exemples.

Banquettes sans dossier**CONCEPT-BA S**

■ Données produits

NUMERO D'ARTICLE	DESIGNATION D'ARTICLE / DESCRIPTION D'ARTICLE Détails du produit → page 4	UNITE
LCONBA2000	CONCEPT-BA S1 – banquette de forme S1, droite	m
LCONBA2006	CONCEPT-BA S2 – banquette de forme S2, droite	m
LCONBA2012	CONCEPT-BA S3 – banquette de forme S3, droite	m
LCONBA2018	CONCEPT-BA S4 – banquette de forme S4, droite	m
LCONBA2024	CONCEPT-BA S5 – banquette de forme S5, droite	m
LCONBA2030	CONCEPT-BA S6 – banquette de forme S6, droite	m
LCONBA2036	CONCEPT-BA S7 – banquette de forme S7, droite	m
LCONBA2042	CONCEPT-BA S8 – banquette de forme S8, droite	m

Extensions pour banquettes

CONCEPT-BA ...

■ Données produits

NUMERO D'ARTICLE	DESIGNATION D'ARTICLE / DESCRIPTION D'ARTICLE Détails du produit → page 8	UNITE
LCONBA2100	CONCEPT-BA HK – Cornière	Pièce
LCONBA2101	CONCEPT-BA BG – Extrémité de banquette fermée	Pièce
LCONBA2102	CONCEPT-BA EP – Tablette d'angle	Pièce
LCONBA2103	CONCEPT-BA AL – Accoudoir	Pièce
LCONBA2104	CONCEPT-BA VG – Prolongement droit, banquette + dossier	Pièce
LCONBA2105	CONCEPT-BA VR – Prolongement arrondi, banquette + dossier	Pièce
LCONBA2106	CONCEPT-BA BR-S – Extrémité de banquette arrondie	Pièce
LCONBA2107	CONCEPT-BA BR-SL – Extrémité de banquette et de dossier arrondi	Pièce
LCONBA2108	CONCEPT-BA EG-S – Angle droit, banquette	Pièce
LCONBA2109	CONCEPT-BA EG-SL – Angle droit, banquette + dossier	Pièce
LCONBA2110	CONCEPT-BA ER-S – Angle arrondi, banquette	Pièce
LCONBA2111	CONCEPT-BA ER-SL – Angle arrondi, banquette + dossier	Pièce
LCONBA2112	CONCEPT-BA AG-S – Finition droite, banquette	Pièce
LCONBA2113	CONCEPT-BA AG-SL – Finition droite, banquette + dossier	Pièce
LCONBA2114	CONCEPT-BA AR-S – Finition arrondie, banquette	Pièce
LCONBA2115	CONCEPT-BA AR-SL – Finition arrondie, banquette + dossier	Pièce

→ www.luxelements.com

Pour plus d'informations, fiches techniques, instructions de montage, certificats de contrôle et autres brochures sous « Téléchargement »

■ **REMARQUE :** D'autres accessoires tels que des tuyau lumineux (ADD-LI L) ou chauffage (ADD-EH/-WH) → sur les pages suivantes

Banquettes avec dossier

CONCEPT-BA S + CONCEPT-BA L

■ Données produits

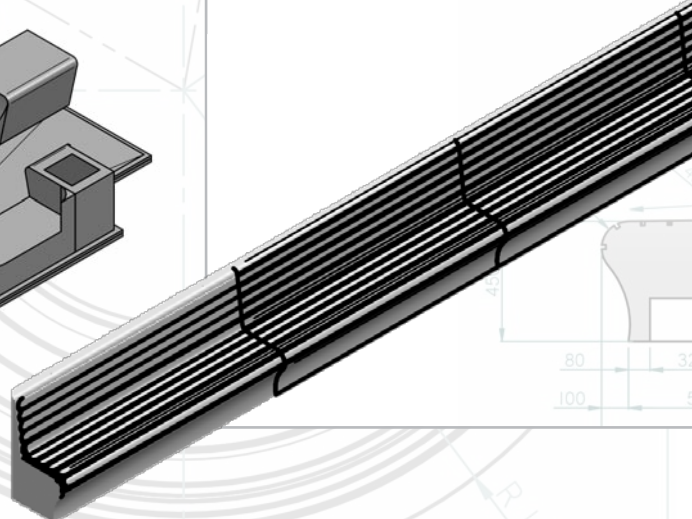
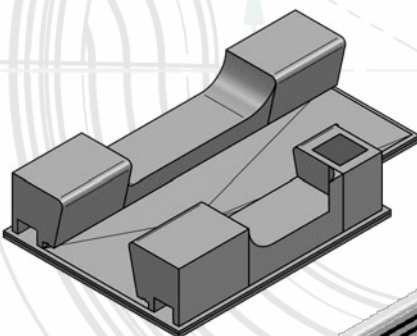
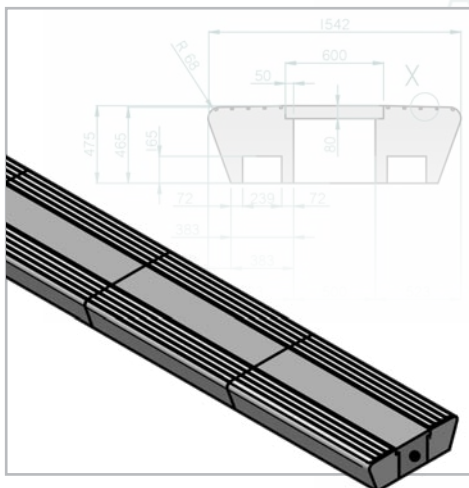
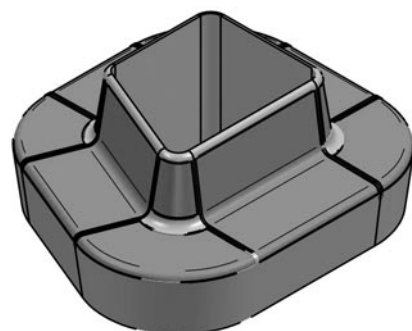
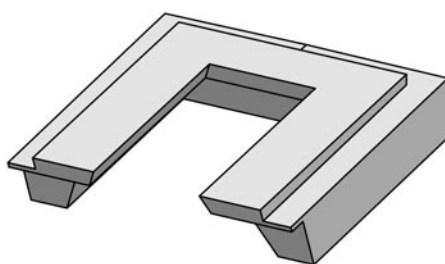
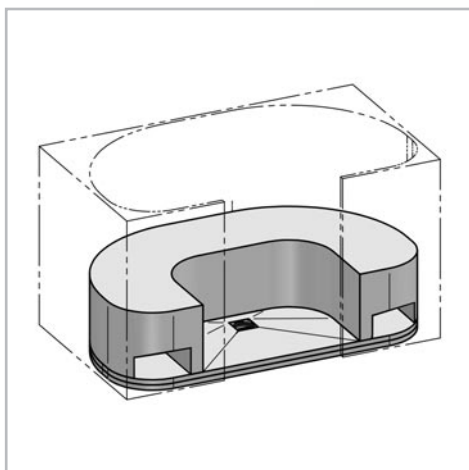
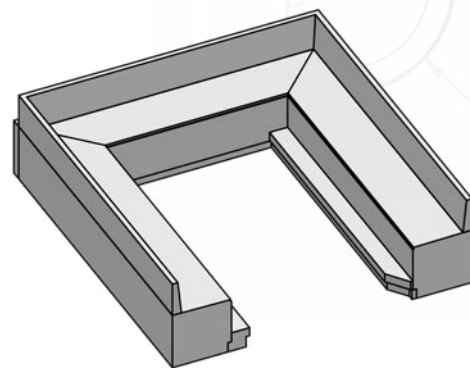
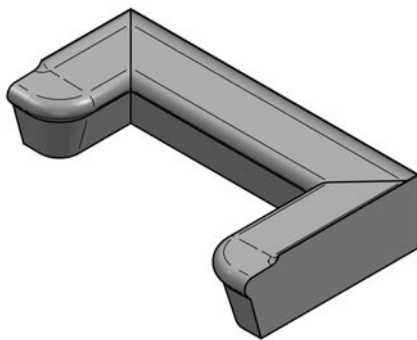
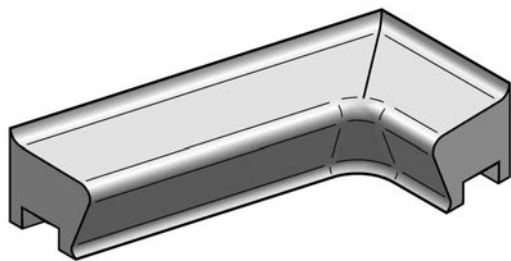
NUMERO D'ARTICLE	DESIGNATION D'ARTICLE / DESCRIPTION D'ARTICLE Détails du produit → page 6	UNITE
LCONBA2001	CONCEPT-BA S1L1 – banquette de forme S1L1 (combinaison de banquette de forme S1 + dossier de forme L1), droite	m
LCONBA2002	CONCEPT-BA S1L2 – banquette de forme S1L2 (combinaison de banquette de forme S1 + dossier de forme L2), droite	m
LCONBA2003	CONCEPT-BA S1L3 – banquette de forme S1L3 (combinaison de banquette de forme S1 + dossier de forme L3), droite	m
LCONBA2004	CONCEPT-BA S1L4 – banquette de forme S1L4 (combinaison de banquette de forme S1 + dossier de forme L4), droite	m
LCONBA2005	CONCEPT-BA S1L5 – banquette de forme S1L5 (combinaison de banquette de forme S1 + dossier de forme L5), droite	m
LCONBA2007	CONCEPT-BA S2L1 – banquette de forme S2L1 (combinaison de banquette de forme S2 + dossier de forme L1), droite	m
LCONBA2008	CONCEPT-BA S2L2 – banquette de forme S2L2 (combinaison de banquette de forme S2 + dossier de forme L2), droite	m
LCONBA2009	CONCEPT-BA S2L3 – banquette de forme S2L3 (combinaison de banquette de forme S2 + dossier de forme L3), droite	m
LCONBA2010	CONCEPT-BA S2L4 – banquette de forme S2L4 (combinaison de banquette de forme S2 + dossier de forme L4), droite	m
LCONBA2011	CONCEPT-BA S2L5 – banquette de forme S2L5 (combinaison de banquette de forme S2 + dossier de forme L5), droite	m
LCONBA2013	CONCEPT-BA S3L1 – banquette de forme S3L1 (combinaison de banquette de forme S3 + dossier de forme L1), droite	m
LCONBA2014	CONCEPT-BA S3L2 – banquette de forme S3L2 (combinaison de banquette de forme S3 + dossier de forme L2), droite	m
LCONBA2015	CONCEPT-BA S3L3 – banquette de forme S3L3 (combinaison de banquette de forme S3 + dossier de forme L3), droite	m
LCONBA2016	CONCEPT-BA S3L4 – banquette de forme S3L4 (combinaison de banquette de forme S3 + dossier de forme L4), droite	m
LCONBA2017	CONCEPT-BA S3L5 – banquette de forme S3L5 (combinaison de banquette de forme S3 + dossier de forme L5), droite	m
LCONBA2019	CONCEPT-BA S4L1 – banquette de forme S4L1 (combinaison de banquette de forme S4 + dossier de forme L1), droite	m
LCONBA2020	CONCEPT-BA S4L2 – banquette de forme S4L2 (combinaison de banquette de forme S4 + dossier de forme L2), droite	m
LCONBA2021	CONCEPT-BA S4L3 – banquette de forme S4L3 (combinaison de banquette de forme S4 + dossier de forme L3), droite	m
LCONBA2022	CONCEPT-BA S4L4 – banquette de forme S4L4 (combinaison de banquette de forme S4 + dossier de forme L4), droite	m
LCONBA2023	CONCEPT-BA S4L5 – banquette de forme S4L5 (combinaison de banquette de forme S4 + dossier de forme L5), droite	m
LCONBA2025	CONCEPT-BA S5L1 – banquette de forme S5L1 (combinaison de banquette de forme S5 + dossier de forme L1), droite	m
LCONBA2026	CONCEPT-BA S5L2 – banquette de forme S5L2 (combinaison de banquette de forme S5 + dossier de forme L2), droite	m
LCONBA2027	CONCEPT-BA S5L3 – banquette de forme S5L3 (combinaison de banquette de forme S5 + dossier de forme L3), droite	m
LCONBA2028	CONCEPT-BA S5L4 – banquette de forme S5L4 (combinaison de banquette de forme S5 + dossier de forme L4), droite	m
LCONBA2029	CONCEPT-BA S5L5 – banquette de forme S5L5 (combinaison de banquette de forme S5 + dossier de forme L5), droite	m
LCONBA2031	CONCEPT-BA S6L1 – banquette de forme S6L1 (combinaison de banquette de forme S6 + dossier de forme L1), droite	m
LCONBA2032	CONCEPT-BA S6L2 – banquette de forme S6L2 (combinaison de banquette de forme S6 + dossier de forme L2), droite	m
LCONBA2033	CONCEPT-BA S6L3 – banquette de forme S6L3 (combinaison de banquette de forme S6 + dossier de forme L3), droite	m
LCONBA2034	CONCEPT-BA S6L4 – banquette de forme S6L4 (combinaison de banquette de forme S6 + dossier de forme L4), droite	m
LCONBA2035	CONCEPT-BA S6L5 – banquette de forme S6L5 (combinaison de banquette de forme S6 + dossier de forme L5), droite	m
LCONBA2037	CONCEPT-BA S7L1 – banquette de forme S7L1 (combinaison de banquette de forme S7 + dossier de forme L1), droite	m
LCONBA2038	CONCEPT-BA S7L2 – banquette de forme S7L2 (combinaison de banquette de forme S7 + dossier de forme L2), droite	m
LCONBA2039	CONCEPT-BA S7L3 – banquette de forme S7L3 (combinaison de banquette de forme S7 + dossier de forme L3), droite	m
LCONBA2040	CONCEPT-BA S7L4 – banquette de forme S7L4 (combinaison de banquette de forme S7 + dossier de forme L4), droite	m
LCONBA2041	CONCEPT-BA S7L5 – banquette de forme S7L5 (combinaison de banquette de forme S7 + dossier de forme L5), droite	m
LCONBA2043	CONCEPT-BA S8L1 – banquette de forme S8L1 (combinaison de banquette de forme S8 + dossier de forme L1), droite	m
LCONBA2044	CONCEPT-BA S8L2 – banquette de forme S8L2 (combinaison de banquette de forme S8 + dossier de forme L2), droite	m
LCONBA2045	CONCEPT-BA S8L3 – banquette de forme S8L3 (combinaison de banquette de forme S8 + dossier de forme L3), droite	m
LCONBA2046	CONCEPT-BA S8L4 – banquette de forme S8L4 (combinaison de banquette de forme S8 + dossier de forme L4), droite	m
LCONBA2047	CONCEPT-BA S8L5 – banquette de forme S8L5 (combinaison de banquette de forme S8 + dossier de forme L5), droite	m

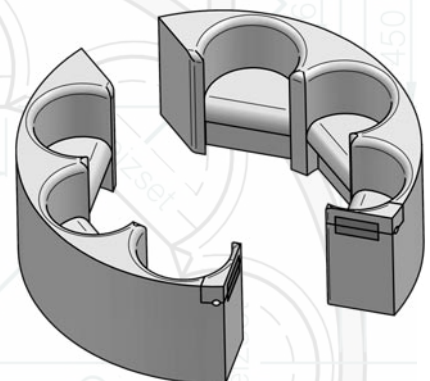
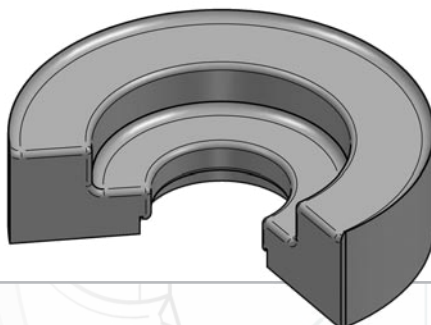
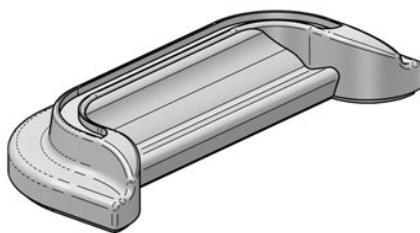
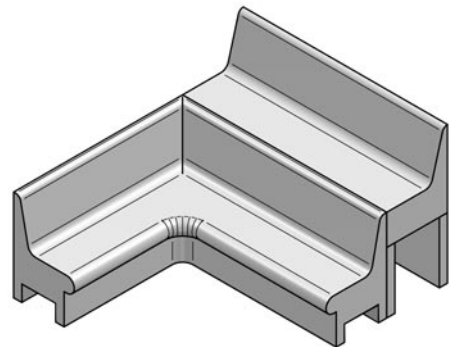
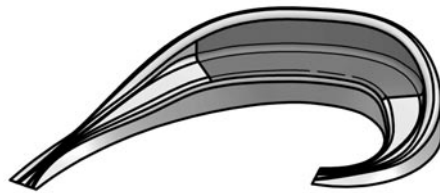
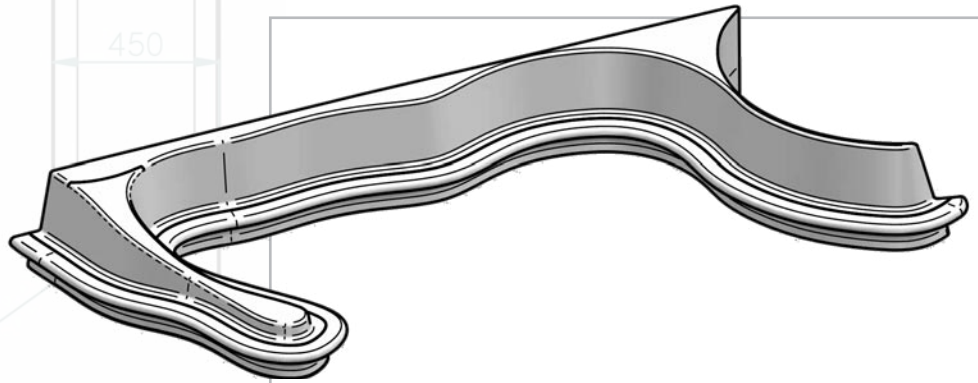
LUX ELEMENTS réalise des fabrications sur mesure pour CONCEPT-BA. Ces fabrications se rapportent à des dimensions, épaisseurs, formes etc.

Formes spécifiques

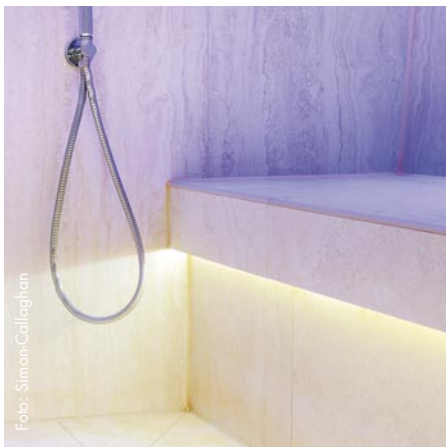
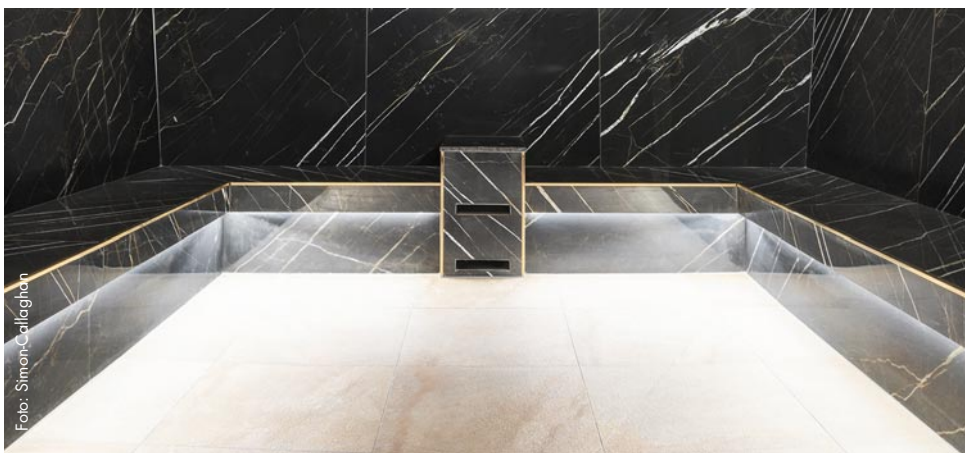
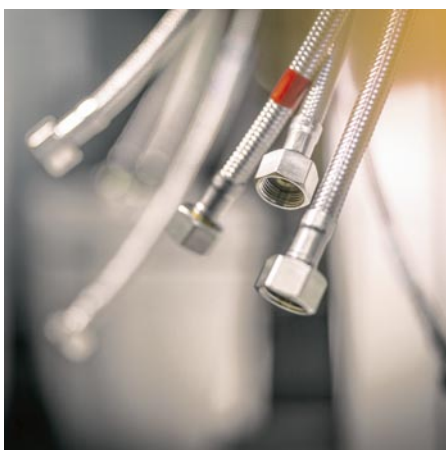
CONCEPT-BA ... PLUS

- Nous réalisons également votre conception individuelle en fabrication sur mesure.





Installations techniques



Dans les spas et les installations de bien-être, la construction et la technique doivent être parfaitement adaptées l'une à l'autre.

Les éléments porteurs en mousse dure LUX ELEMENTS conviennent parfaitement pour l'intégration de composants techniques. Les fraisages et découpes nécessaires peuvent à la fois être préparés en usine et réalisés sur chantier avec la précision dimensionnelle requise.

Accessoires techniques pour CONCEPT-BA :

■ **Lumière**

Tuyau lumineux flexible

■ **Chauffage**

- natte chauffante électrique, incorporée en usine
- Chauffage à eau, incorporé en usine
ou fraisage pour montage sur site, du chauffage à eau



Foto: Simon-Callaghan



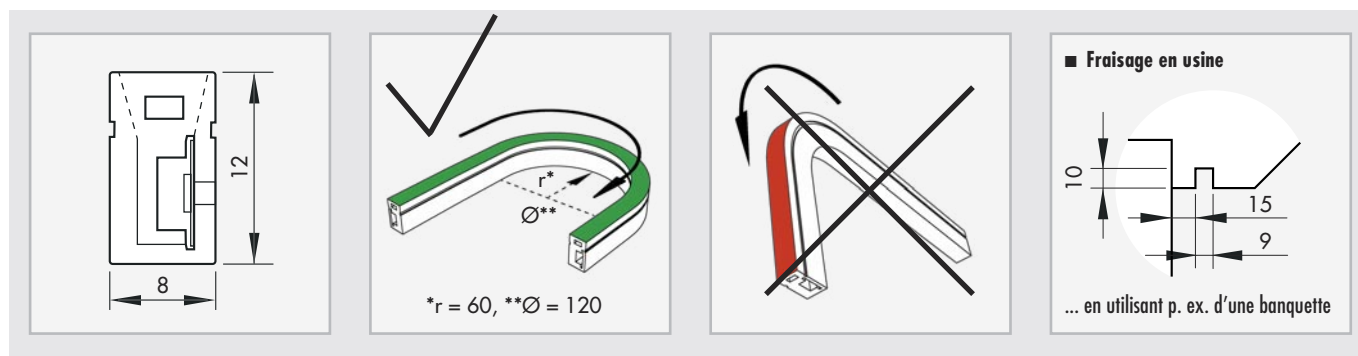
Pour plus d'informations
voir www.luxelements.com

Tuyau lumineux

ADD-LI L



- Tuyau lumineux flexible
- Couleur de la lumière : « blanc chaud » (WWV) ou « multicolore » (RGB)
- Pliable dans le sens horizontal
- 24 V, degré de protection IP67, 5 m de câble d'alimentation
- Longueur sur mesure, fabriqué en usine
- Commande adaptée – ADD-LI S
- Télécommande adaptée – ADD-LI F
- Blocs d'alimentation adaptés – ADD-LI L-N



Dimensions en mm

Commande ADD-LI S



LEADD3026

Télécommandes ADD-LI L-F



LEADD3027



LEADD3028

Commande – pour ADD-LI L

- Pour WWV ou RGB
- Degré de protection IP20

Télécommandes radio – complémentaire de ADD-LI S

- Pour régler la luminosité (WWV)
- Pour sélectionner la couleur et le programme (RGB)
- Support mural inclus

Blocs d'alimentation

ADD-LI L-N



LEADD3005



LEADD3024



LEADD3025

- Pour ADD-LI L
 - 3 modèles – 30W, 100W et 250W
- Plus d'informations → voir au dos

■ **REMARQUE** : accessoires supplémentaires tels que des câbles d'alimentation prolongés (par ex. de 5 m à 10 m) → **sur demande**

Tuyau lumineux ADD-LI L

■ Données produits

NUMERO D'ARTICLE	DESIGNATION D'ARTICLE / DESCRIPTION D'ARTICLE	UNITE
	Tuyau lumineux, blanc chaud (WW) – 3000 K, dimmable, flexible, coupe transversale 8x12 mm, puissance 12 W/m, degré de protection IP67, 24 V, 5 m de câble d'alimentation	
LEADD3000	ADD-LI L-WW 100-1000 – tuyau lumineux 100 – 1000 mm	Pièce
LEADD3001	ADD-LI L-WW 1050*-2000 – tuyau lumineux 1050 – 2000 mm	Pièce
LEADD3002	ADD-LI L-WW 2050*-3000 – tuyau lumineux 2050 – 3000 mm	Pièce
LEADD3003	ADD-LI L-WW 3050*-4000 – tuyau lumineux 3050 – 4000 mm	Pièce
LEADD3004	ADD-LI L-WW 4050*-5000 – tuyau lumineux 4050 – 5000 mm	Pièce
	Tuyau lumineux, multicolore (RGB) – dimmable, flexible, coupe transversale 8x12 mm, puissance 15 W/m, degré de protection IP67, 24 V, 5 m de câble d'alimentation	
LEADD3013	ADD-LI L-RGB 100-1000 – tuyau lumineux 100 – 1000 mm	Pièce
LEADD3014	ADD-LI L-RGB 1050*-2000 – tuyau lumineux 1050 – 2000 mm	Pièce
LEADD3015	ADD-LI L-RGB 2050*-3000 – tuyau lumineux 2050 – 3000 mm	Pièce
LEADD3016	ADD-LI L-RGB 3050*-4000 – tuyau lumineux 3050 – 4000 mm	Pièce
LEADD3017	ADD-LI L-RGB 4050*-5000 – tuyau lumineux 4050 – 5000 mm	Pièce
LEADD3018	ADD-LI L-RGB 5050*-6000 – tuyau lumineux 5050 – 6000 mm	Pièce
LEADD3019	ADD-LI L-RGB 6050*-7000 – tuyau lumineux 6050 – 7000 mm	Pièce
LEADD3020	ADD-LI L-RGB 7050*-8000 – tuyau lumineux 7050 – 8000 mm	Pièce

* REMARQUE : pour les produits sur mesure, le raccourcissement du tuyau lumineux n'est possible que par intervalles de 50 mm pour des raisons techniques.

Commande et télécommandes ADD-LI S, ADD-LI L-F

■ Données produits

NUMERO D'ARTICLE	DESIGNATION D'ARTICLE / DESCRIPTION D'ARTICLE	DIMENSIONS Longueur x Largeur x Hauteur	UNITE
LEADD3026	ADD-LI S – commande pour tuyau lumineux ADD-LI L-WW et ADD-LI L-RGB, degré de protection IP20	52 x 52 x 26 mm	Pièce
LEADD3027	ADD-LI L-F WW – télécommande radio WW, support mural (magnétique) inclus, complémentaire de ADD-LI S	139 x 36 x 11 mm	Pièce
LEADD3028	ADD-LI L-F RGB – télécommande radio RGB, support mural inclus, complémentaire de ADD-LI S	122 x 53 x 18 mm	Pièce

Blocs d'alimentation ADD-LI L-N

■ Données produits

NUMERO D'ARTICLE	DESIGNATION D'ARTICLE / DESCRIPTION D'ARTICLE	DIMENSIONS Longueur x Largeur x Hauteur	UNITE
LEADD3005	ADD-LI L-N30 – bloc d'alimentation 30 W, jusqu'à une longueur de 2500 mm (WW) ou 2000 mm (RGB)	91 x 41 x 19 mm	Pièce
LEADD3024	ADD-LI L-N100 – bloc d'alimentation 100 W, jusqu'à une longueur de 8250 mm (WW) ou 6750 mm (RGB)	184 x 61 x 32 mm	Pièce
LEADD3025	ADD-LI L-N250 – bloc d'alimentation 250 W, jusqu'à une longueur de 20750 mm (WW) ou 16500 mm (RGB)	400 x 40 x 22 mm	Pièce



→ www.luxelements.com

Plus d'informations sur „ADD-LI L“. Fiches techniques, instructions de montage, certificats de contrôle et autres brochures sous « Téléchargement ».

■ Le principe ADD-LI L – aperçu schématique

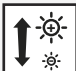
Tuyau lumineux LED –

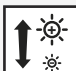
■ ADD-LI L-WW ...



Longueur totale*:



< 2500 mm = Bloc d'alimentation 30 W – LEADD3005 + Commande – LEADD3026
et télécommande – LEADD3027  Contrôle de la luminosité

< 8250 mm = Bloc d'alimentation 100 W – LEADD3024 + Commande – LEADD3026
et télécommande – LEADD3027  Contrôle de la luminosité

< 20750 mm = Bloc d'alimentation 250 W – LEADD3025 + Commande – LEADD3026
et télécommande – LEADD3027  Contrôle de la luminosité

Tuyau lumineux LED –

■ ADD-LI L-RGB ...



Longueur totale*:



< 2000 mm = Bloc d'alimentation 30 W – LEADD3005 + Commande – LEADD3026
et télécommande – LEADD3028  Sélection de couleur et du programme

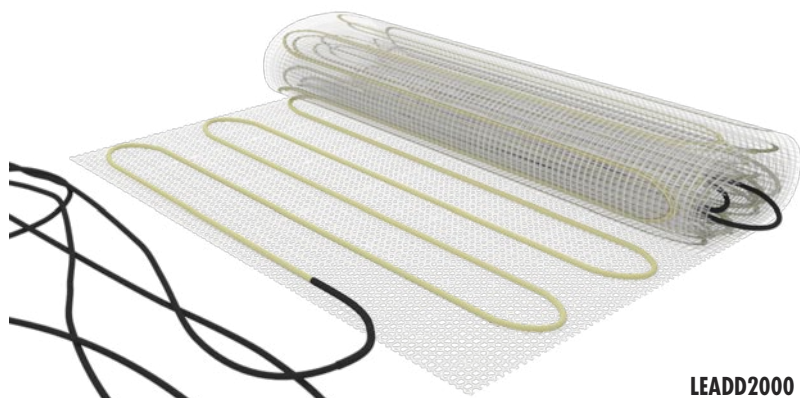
< 6750 mm = Bloc d'alimentation 100 W – LEADD3024 + Commande – LEADD3026
et télécommande – LEADD3028  Sélection de couleur et du programme

< 16500 mm = Bloc d'alimentation 250 W – LEADD3025 + Commande – LEADD3026
et télécommande – LEADD3028  Sélection de couleur et du programme

* REMARQUE : longueurs supérieures au maximum spécifié ici sont également possibles. Si nécessaire, la commandes et le bloc d'alimentation doivent être adaptés.

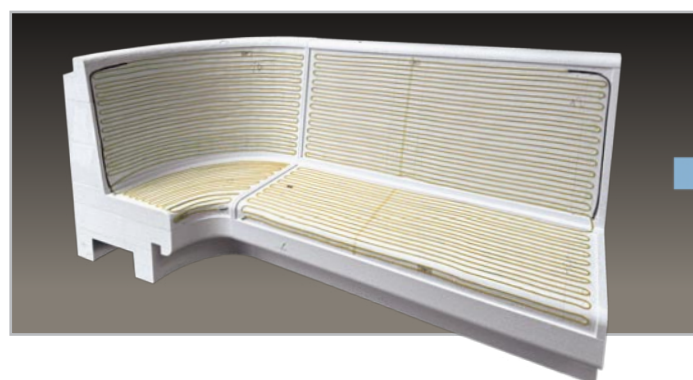
Natte chauffante électrique

ADD-EH



Option pour toutes les banquettes
CONCEPT-BA

- 280 W/m², 230 V
- Incorporée en usine
- Réalisation sur mesure
- Avec capteur de température
- Avec régulateur thermostatique ADD-EH Z différentes variantes, avec ou sans programme horaire



Régulateur thermostatique

ADD-EH Z

■ ADD-EH ZA



LEADD2000

■ ADD-EH ZB



LEADD2002

■ ADD-EH ZD



LEADD2003

■ ADD-EH ZC



LEADD2004

Convient pour un set chauffant électrique
ADD-EH

- ADD-EH ZA – sans programme horaire 12 A, 230 V AC
- ADD-EH ZB – avec programme horaire 12 A, 230 V AC
- ADD-EH ZD – avec programme horaire 16 A, 230 V AC, écran LCD
- ADD-EH ZC – pour l'assemblage d'armoires de distribution, 6 A, 230 V AC, à clipser dans une réglette DIN de 35 mm, affichage numérique éclairé, encombrement 2TE

Chauffage à eau

ADD-WH



LEADD2100

Fraisage pour chauffage à eau

ADD-WH F



LEADD2101

Option pour toutes les banquettes
CONCEPT-BA

Chauffage à eau – ADD-WH

- Incorporée en usine
- Réalisation sur mesure
- Système à circuit unique, conduite env. 9,9 x 1,1 mm
- Avec points de passage et essai d'étanchéité

Fraisage pour chauffage à eau – ADD-WH F

- Pour la mise en place sur site du chauffage à eau
- Réalisation sur mesure



LUX ELEMENTS®-CONCEPT-BA



www.luxelements.com

* [DE] — Höhe (450 mm) und Breite (480 mm) von S1 — S8 sind gleich.

* [EN] — Height (450 mm) and width (480 mm) of S1 — S8 are the same.

* [FR] — Hauteur (450 mm) et largeur (480 mm) de S1 — S8 sont les mêmes.

* [NL] — Hoogte (450 mm) en breedte (480 mm) van S1 — S8 zijn gelijk.



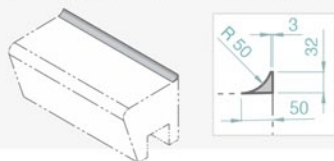
Zutreffendes ankreuzen · Check the relevant box · Veuillez cocher la case correspondante · Vink het relevante vakje aan

■ Sitzbänke ohne Rückenlehne | Bench seats without backrest | Banquettes sans dossier | Zitbanken zonder rugleuning



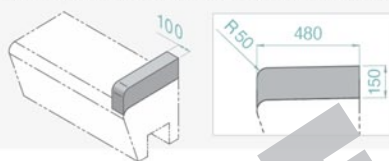
■ mit Hohlkehle | with concave trim | avec cornière | met hollatten

HK



■ mit Abschluss Armlehne | with bench end arm rest | avec accoudoir | met afsluiting armleuning

AL



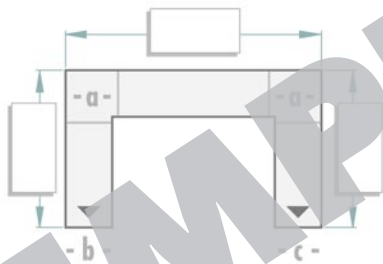
[DE] — Anzahl
[EN] — Quantity
[FR] — Quantité
[NL] — Aantal

[DE] ■ für Bankform „U“
hier die Abmessungen (in mm) eintragen

[EN] ■ for bench form „U“
enter the dimensions (in mm) here

[FR] ■ pour banquette de forme „U“
entrez les dimensions (en mm) ici

[NL] ■ voor bankvorm „U“
voer hier de afmetingen (in mm) in



[DE] — HINWEIS: Weitere Optionen, wie z.B. Licht, Heizung oder Freiformen, auf Anfrage.

[EN] — NOTE: Further options, like e.g. lighting, heating or free shapes, on request.

[FR] — REMARQUE : Autres options, par ex. éclairage, chauffage ou formes libres, sur demande.

[NL] — LET OP: Verdere opties, b.v. verlichting, verwarming of vrije vormen, op aanvraag.

a

[DE] ■ für Innenecken

[EN] ■ for inner corners

[FR] ■ pour angles intérieurs

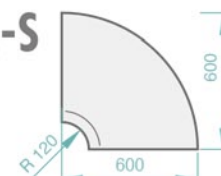
[NL] ■ voor binnenhoeken



Gerade | Straight | Droite | Recht

ER-S

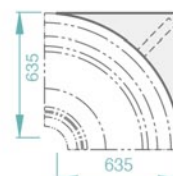
■



Rund | Round | Arrondie | Rond

EP

■



Podest | Platform | Plateforme | Sokkel

b/c

[DE] ■ für Bankabschlüsse oder Außenecken

[EN] ■ for bench ends or outer corners

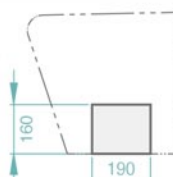
[FR] ■ pour fin de banquettes ou angles extérieurs

[NL] ■ voor bankafsluitingen of buitenhoeken

BG

■ b

■ c

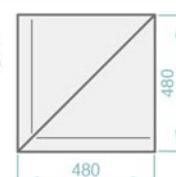


Geschlossen | Closed | Fermée | Gesloten

AG-S

■ b

■ c

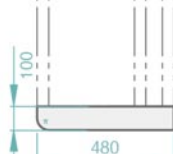


Gerade | Straight | Droite | Recht

BR

■ b

■ c

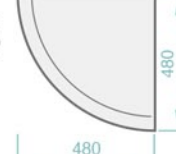


Rund | Round | Arrondie | Rond

AR-S

■ b

■ c



Rund | Round | Arrondie | Rond

■ KUNDE | CUSTOMER | CLIENT | KLANT

■ PROJEKT | PROJECT | PROJET | PROJECT

■ FREIGABE zur Fertigung | APPROVAL for production
ACCORD de fabrication | VRIJGAVE voor productie

Datum | Date

Unterschrift | Signature | Handtekening



* [DE] – Höhe (450 mm) und Breite (480 mm) von S1 – S8 sind gleich.

* [EN] – Height (450 mm) and width (480 mm) of S1 – S8 are the same.

* [FR] – Hauteur (450 mm) et largeur (480 mm) de S1 – S8 sont les mêmes.

* [NL] – Hoogte (450 mm) en breedte (480 mm) van S1 – S8 zijn gelijk.



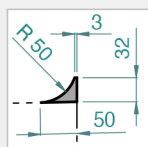
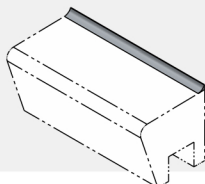
Zutreffendes ankreuzen - Check the relevant box - Veuillez cocher la case correspondante - Vink het relevante vakje aan

■ Sitzbänke ohne Rückenlehne | Bench seats without backrest | Banquettes sans dossier | Zitbanken zonder rugleuning



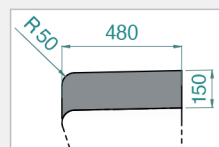
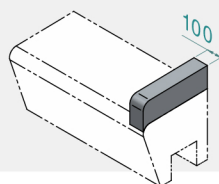
■ mit Hohlkehle | with concave trim | avec cornière | met hollatten

HK



■ mit Abschluss Armlehne | with bench end arm rest | avec accoudoir | met afsluiting armleuning

AL



[DE] – Anzahl
[EN] – Quantity
[FR] – Quantité
[NL] – Aantal

[DE] ■ für Bank „G“
hier die Abmessungen (in mm) eintragen

[EN] ■ for bench „G“
enter the dimensions (in mm) here

[FR] ■ pour banquette « G »
entrez les dimensions (en mm) ici

[NL] ■ voor bank „G“
voer hier de afmetingen (in mm) in



[DE] – HINWEIS: Weitere Optionen, wie z.B. Licht, Heizung oder Freiformen, auf Anfrage.

[EN] – NOTE: Further options, like e.g. lighting, heating or free shapes, on request.

[FR] – REMARQUE : Autres options, par ex. éclairage, chauffage ou formes libres, sur demande.

[NL] – LET OP: Verdere opties, b.v. verlichting, verwarming of vrije vormen, op aanvraag.

b/c

[DE] ■ für Bankabschlüsse oder Außenecken

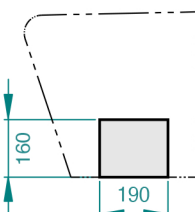
[EN] ■ for bench ends or outer corners

[FR] ■ pour fin de banquettes ou angles extérieurs

[NL] ■ voor bankafsluitingen of buitenhoeken

BG

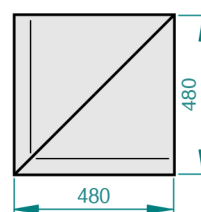
□ b
□ c



Geschlossen | Closed | Fermée | Gesloten

AG-S

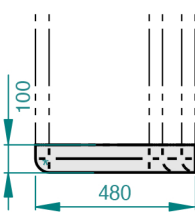
□ b
□ c



Gerade | Straight | Droite | Recht

BR

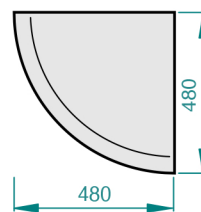
□ b
□ c



* R 50
Rund | Round | Arrondie | Rond

AR-S

□ b
□ c



Rund | Round | Arrondie | Rond

■ KUNDE | CUSTOMER | CLIENT | KLANT

■ PROJEKT | PROJECT | PROJET | PROJECT

■ FREIGABE zur Fertigung | APPROVAL for production
ACCORD de fabrication | VRIJGAVE voor productie

Datum | Date

Unterschrift | Signature | Handtekening



* [DE] – Höhe (450 mm) und Breite (480 mm) von S1 – S8 sind gleich.

* [EN] – Height (450 mm) and width (480 mm) of S1 – S8 are the same.

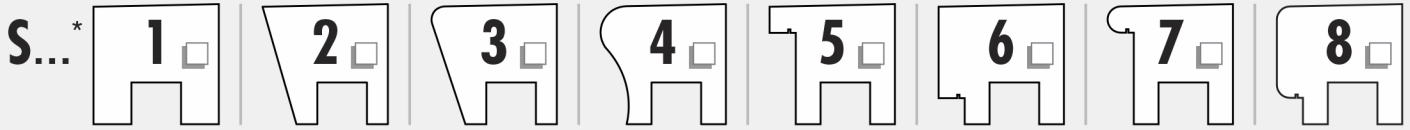
* [FR] – Hauteur (450 mm) et largeur (480 mm) de S1 – S8 sont les mêmes.

* [NL] – Hoogte (450 mm) en breedte (480 mm) van S1 – S8 zijn gelijk.



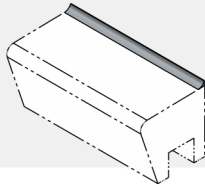
Zutreffendes ankreuzen · Check the relevant box · Veuillez cocher la case correspondante · Vink het relevante vakje aan

■ Sitzbänke ohne Rückenlehne | Bench seats without backrest | Banquettes sans dossier | Zitbanken zonder rugleuning



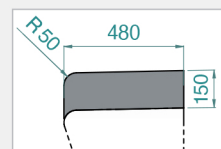
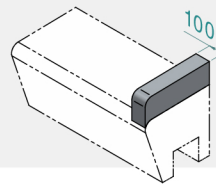
■ mit Hohlkehle | with concave trim | avec cornière | met hollatten

HK



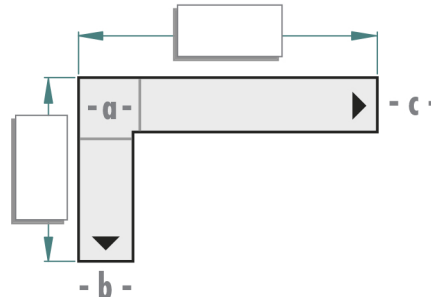
■ mit Abschluss Armlehne | with bench end arm rest | avec accoudoir | met afsluiting armleuning

AL



[DE] – Anzahl
[EN] – Quantity
[FR] – Quantité
[NL] – Aantal

- [DE] ■ für Bankform „L“
hier die Abmessungen (in mm) eintragen
- [EN] ■ for bench form „L“
enter the dimensions (in mm) here
- [FR] ■ pour banquette de forme « L »
entrez les dimensions (en mm) ici
- [NL] ■ voor bankvorm „L“
voer hier de afmetingen (in mm) in



[DE] – HINWEIS: Weitere Optionen, wie z.B. Licht, Heizung oder Freiformen, auf Anfrage.

[EN] – NOTE: Further options, like e.g. lighting, heating or free shapes, on request.

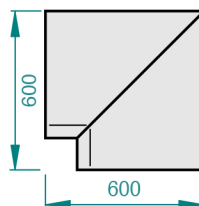
[FR] – REMARQUE : Autres options, par ex. éclairage, chauffage ou formes libres, sur demande.

[NL] – LET OP: Verdere opties, b.v. verlichting, verwarming of vrije vormen, op aanvraag.

a

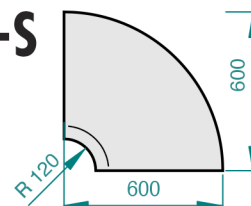
- [DE] ■ für Innenecken
- [EN] ■ for inner corners
- [FR] ■ pour angles intérieurs
- [NL] ■ voor binnenhoeken

EG-S



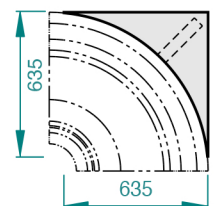
Gerade | Straight | Droite | Recht

ER-S



Rund | Round | Arrondie | Rond

EP

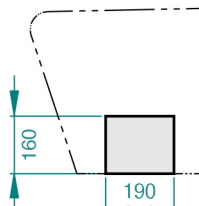


Podest | Platform | Plateforme | Sokkel

b/c

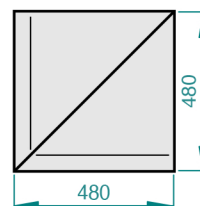
- [DE] ■ für Bankabschlüsse oder Außenecken
- [EN] ■ for bench ends or outer corners
- [FR] ■ pour fin de banquettes ou angles extérieurs
- [NL] ■ voor bankafsluitingen of buitenhoeken

BG



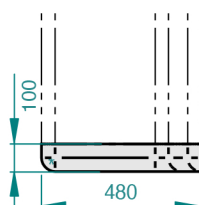
Geschlossen | Closed | Fermée | Gesloten

AG-S



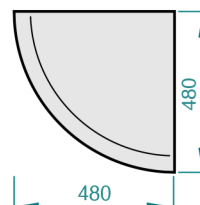
Gerade | Straight | Droite | Recht

BR



Rund | Round | Arrondie | Rond

AR-S



Rund | Round | Arrondie | Rond

■ KUNDE | CUSTOMER | CLIENT | KLANT

■ PROJEKT | PROJECT | PROJET | PROJECT

■ FREIGABE zur Fertigung | APPROVAL for production
ACCORD de fabrication | VRIJGAVE voor productie

Datum | Date

Unterschrift | Signature | Handtekening



* [DE] – Höhe (450 mm) und Breite (480 mm) von S1 – S8 sind gleich.

* [EN] – Height (450 mm) and width (480 mm) of S1 – S8 are the same.

* [FR] – Hauteur (450 mm) et largeur (480 mm) de S1 – S8 sont les mêmes.

* [NL] – Hoogte (450 mm) en breedte (480 mm) van S1 – S8 zijn gelijk.



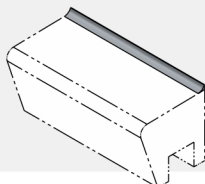
Zutreffendes ankreuzen · Check the relevant box · Veuillez cocher la case correspondante · Vink het relevante vakje aan

■ Sitzbänke ohne Rückenlehne | Bench seats without backrest | Banquettes sans dossier | Zitbanken zonder rugleuning



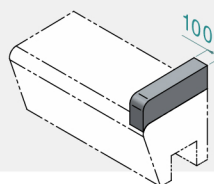
■ mit Hohlkehle | with concave trim | avec cornière | met hollatten

HK



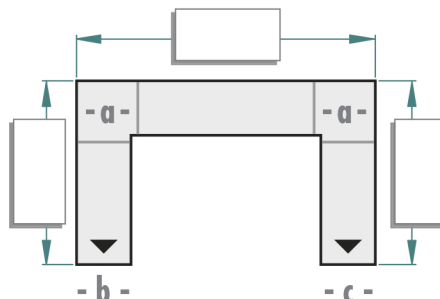
■ mit Abschluss Armlehne | with bench end arm rest | avec accoudoir | met afsluiting armleuning

AL



[DE] – Anzahl
[EN] – Quantity
[FR] – Quantité
[NL] – Aantal

- [DE] ■ für Bankform „U“
hier die Abmessungen (in mm) eintragen
- [EN] ■ for bench form „U“
enter the dimensions (in mm) here
- [FR] ■ pour banquette de forme « U »
entrez les dimensions (en mm) ici
- [NL] ■ voor bankvorm „U“
voer hier de afmetingen (in mm) in



[DE] – HINWEIS: Weitere Optionen, wie z.B. Licht, Heizung oder Freiformen, auf Anfrage.

[EN] – NOTE: Further options, like e.g. lighting, heating or free shapes, on request.

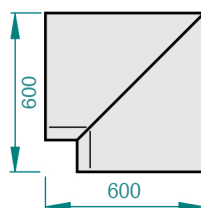
[FR] – REMARQUE : Autres options, par ex. éclairage, chauffage ou formes libres, sur demande.

[NL] – LET OP: Verdere opties, b.v. verlichting, verwarming of vrije vormen, op aanvraag.

a

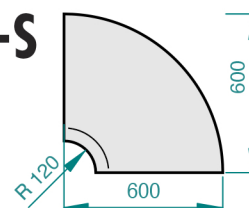
- [DE] ■ für Innenecken
- [EN] ■ for inner corners
- [FR] ■ pour angles intérieurs
- [NL] ■ voor binnenhoeken

EG-S



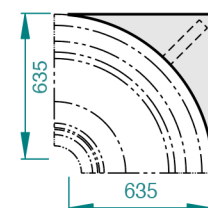
Gerade | Straight | Droite | Recht

ER-S



Rund | Round | Arrondie | Rond

EP

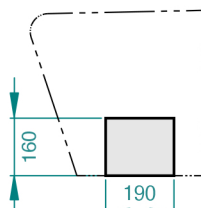


Podest | Platform | Plateforme | Sokkel

b/c

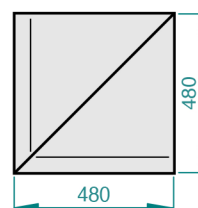
- [DE] ■ für Bankabschlüsse oder Außenecken
- [EN] ■ for bench ends or outer corners
- [FR] ■ pour fin de banquettes ou angles extérieurs
- [NL] ■ voor bankafsluitingen of buitenhoeken

BG



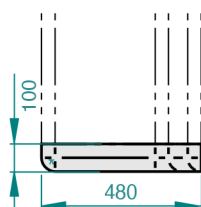
Geschlossen | Closed | Fermée | Gesloten

AG-S



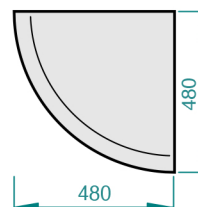
Gerade | Straight | Droite | Recht

BR



Rund | Round | Arrondie | Rond

AR-S



Rund | Round | Arrondie | Rond

■ KUNDE | CUSTOMER | CLIENT | KLANT

■ PROJEKT | PROJECT | PROJET | PROJECT

■ FREIGABE zur Fertigung | APPROVAL for production
ACCORD de fabrication | VRIJGAVE voor productie

Datum | Date

Unterschrift | Signature | Handtekening



* [DE] – Höhe (450 mm) und Breite (480 mm) von S1 – S8 sind gleich.

* [EN] – Height (450 mm) and width (480 mm) of S1 – S8 are the same.

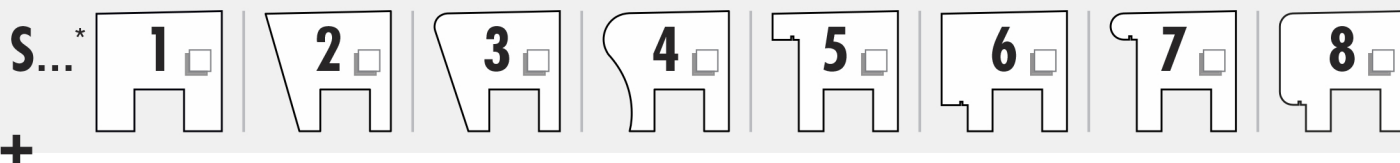
* [FR] – Hauteur (450 mm) et largeur (480 mm) de S1 – S8 sont les mêmes.

* [NL] – Hoogte (450 mm) en breedte (480 mm) van S1 – S8 zijn gelijk.



Zutreffendes ankreuzen · Check the relevant box · Veuillez cocher la case correspondante · Vink het relevante vakje aan

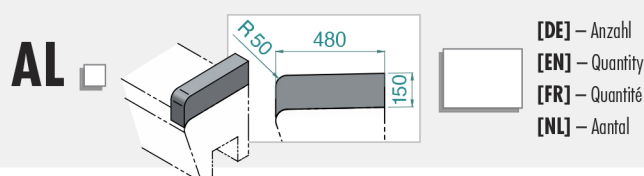
■ Sitzbänke ohne Rückenlehne | Bench seats without backrest | Banquettes sans dossier | Zitbanken zonder rugleuning



■ Rückenlehnen | Backrests | Dossiers | Rugleuningen



■ Abschluss Armlehne | Bench end arm rest | Accoudoir | Afsluiting armleuning



[DE] – Anzahl
[EN] – Quantity
[FR] – Quantité
[NL] – Aantal

[DE] ■ für Bank „G“
hier die Abmessungen (in mm) eintragen

[EN] ■ for bench „G“
enter the dimensions (in mm) here



[DE] – HINWEIS: Weitere Optionen, wie z.B. Licht, Heizung oder Freiformen, auf Anfrage.

[EN] – NOTE: Further options, like e.g. lighting, heating or free shapes, on request.



* [DE] – Höhe (450 mm) und Breite (480 mm) von S1 – S8 sind gleich.

* [EN] – Height (450 mm) and width (480 mm) of S1 – S8 are the same.

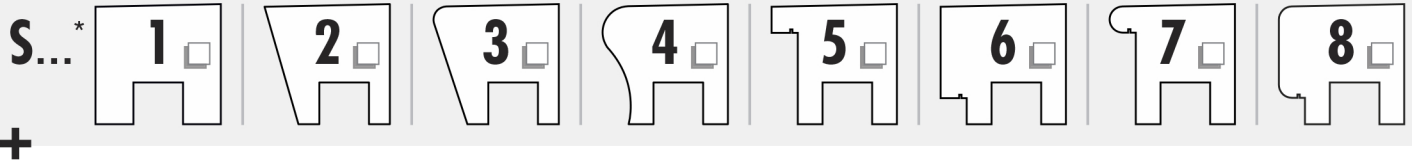
* [FR] – Hauteur (450 mm) et largeur (480 mm) de S1 – S8 sont les mêmes.

* [NL] – Hoogte (450 mm) en breedte (480 mm) van S1 – S8 zijn gelijk.



Zutreffendes ankreuzen · Check the relevant box · Veuillez cocher la case correspondante · Vink het relevante vakje aan

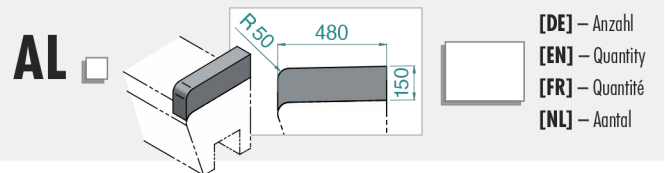
■ Sitzbänke ohne Rückenlehne | Bench seats without backrest | Banquettes sans dossier | Zitbanken zonder rugleuning



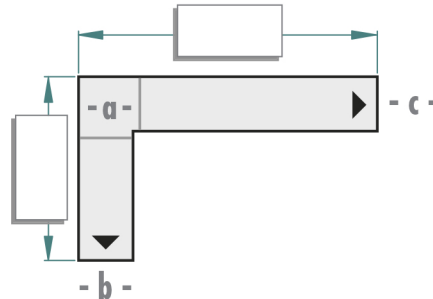
■ Rückenlehnen | Backrests | Dossiers | Rugleuningen



■ Abschluss Armlehne | Bench end arm rest | Accoudoir | Afsluiting armleuning



- [DE] ■ für Bankform „L“
hier die Abmessungen (in mm) eintragen
- [EN] ■ for bench form „L“
enter the dimensions (in mm) here
- [FR] ■ pour banquette de forme « L »
entrez les dimensions (en mm) ici
- [NL] ■ voor bankvorm „L“
voer hier de afmetingen (in mm) in



[DE] – HINWEIS: Weitere Optionen, wie z.B. Licht, Heizung oder Freiformen, auf Anfrage.

[EN] – NOTE: Further options, like e.g. lighting, heating or free shapes, on request.

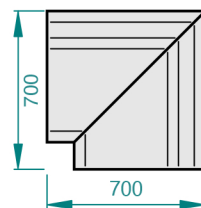
[FR] – REMARQUE : Autres options, par ex. éclairage, chauffage ou formes libres, sur demande.

[NL] – LET OP: Verdere opties, b.v. verlichting, verwarming of vrije vormen, op aanvraag.

a

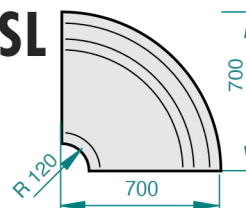
- [DE] ■ für Innenecken
- [EN] ■ for inner corners
- [FR] ■ pour angles intérieurs
- [NL] ■ voor binnenhoeken

EG-SL



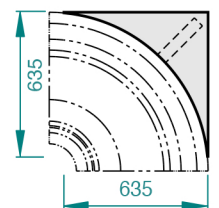
Gerade | Straight | Droit | Recht

ER-SL



Rund | Round | Arrondi | Rond

EP

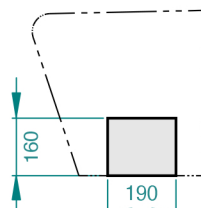


Podest | Platform | Plateforme | Sokkel

b/c

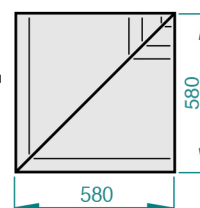
- [DE] ■ für Bankabschlüsse oder Außenecken
- [EN] ■ for bench ends or outer corners
- [FR] ■ pour fin de banquettes ou angles extérieurs
- [NL] ■ voor bankafsluitingen of buitenhoeken

BG



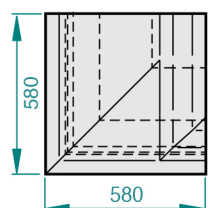
Geschlossen | Closed | Fermée | Gesloten

AG-SL



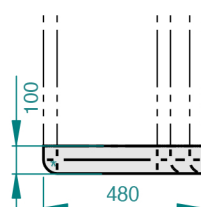
Gerade | Straight | Droite | Recht

VG



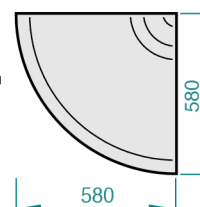
Gerade | Straight | Droite | Recht

BR



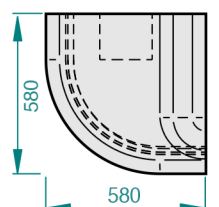
Rund | Round | Arrondie | Rond

AR-SL



Rund | Round | Arrondie | Rond

VR



Rund | Round | Arrondie | Rond

■ KUNDE | CUSTOMER | CLIENT | KLANT

■ PROJEKT | PROJECT | PROJET | PROJECT

■ FREIGABE zur Fertigung | APPROVAL for production
ACCORD de fabrication | VRIJGAVE voor productie

Datum | Date

Unterschrift | Signature | Handtekening



* [DE] – Höhe (450 mm) und Breite (480 mm) von S1 – S8 sind gleich.

* [EN] – Height (450 mm) and width (480 mm) of S1 – S8 are the same.

* [FR] – Hauteur (450 mm) et largeur (480 mm) de S1 – S8 sont les mêmes.

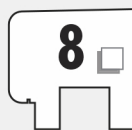
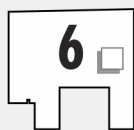
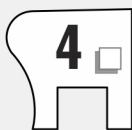
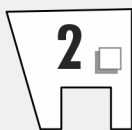
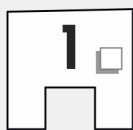
* [NL] – Hoogte (450 mm) en breedte (480 mm) van S1 – S8 zijn gelijk.



Zutreffendes ankreuzen · Check the relevant box · Veuillez cocher la case correspondante · Vink het relevante vakje aan

■ Sitzbänke ohne Rückenlehne | Bench seats without backrest | Banquettes sans dossier | Zitbanken zonder rugleuning

S...*



■ Rückenlehnen | Backrests | Dossiers | Rugleuningen

L



■ Abschluss Armlehne | Bench end arm rest | Accoudoir | Afsluiting armleuning



[DE] – Anzahl
[EN] – Quantity