

Description du produit

Le receveur de douche LUX ELEMENTS®-TUB est un élément en mousse dure de polystyrène expansé revêtu sur ses deux faces d'un mortier spécial armé d'une trame en fibre de verre, avec cadre de réception pour siphon de sol intégré.

Composants du système

- LUX ELEMENTS®-DRY-DB** est une bande d'étanchéité recouverte de non-tissé sur les deux faces, parfaitement adaptée pour les raccords mur/sol et pour la réalisation d'angles de mur.
 – Largeur : 100 mm
 – Épaisseur : env. 0,6 mm
- LUX ELEMENTS®-DRY-DBIE/AE** sont des angles intérieurs et/ou extérieurs recouverts de non-tissé sur les deux faces, emboutis, parfaitement adaptés pour la réalisation rapide et sûre d'étanchéification d'angles (compatible avec LUX ELEMENTS®-DRY-DB).
- LUX ELEMENTS®-DRY-ASK** est une colle d'étanchéité mono-composant, imperméable, permettant un pontage des fissures.

Champ d'application

Le receveur de douche LUX ELEMENTS®-TUB doit être recouvert d'un revêtement céramique. Ce produit peut être utilisé dans des bâtiments adaptés aux personnes à mobilité réduite comme p.ex. maisons de retraite, appartements pour personnes handicapées etc., mais également là où le confort et l'esthétique de la construction moderne sont souhaités.

Les produits LUX ELEMENTS®-TUB, lorsqu'ils sont étanchéifiés en usine ou par le client avec LUX ELEMENTS®-DRY-ASK, sont conformes à la norme DIN 18354 partie 6 : Etanchéité pour les espaces intérieurs - Etanchéification au moyen des matériaux d'étanchéité en forme de plaque combinés avec des carreaux. Ils répondent à la classe de sollicitation par l'eau W2-I et s'utilisent comme étanchéité combinée en forme de panneaux (AIV-P). En cas de mise en œuvre dans la classe de sollicitation par l'eau W3-I, veuillez contacter notre département technique.

Les receveurs de douche LUX ELEMENTS®-TUB étanchéifiés en usine ou par le client avec LUX ELEMENTS®-DRY-ASK répondent aux exigences d'étanchéité de la construction concernant la pose de revêtement céramique conformément à la réglementation de la construction A partie 2, n° d'ordre 2.50. Le domaine d'utilisation concerne le classement A2 « locaux humide » pour les surfaces sol de ses locaux directement exposées à l'eau, d'une manière durable ou répétitive à l'occasion de son utilisation et de l'entretien, comme p.ex. : les plages de piscines et installations de douche (privées et collectives).

État de surface requis

– sols minéraux solides, porteurs, propres et stables

Conseils de mise en œuvre

Les receveurs de douche LUX ELEMENTS®-TUB peuvent être raccourcis en respectant le sens des pentes de façon à préserver une épaisseur périphérique constante. Il faut dans tous les cas garder une distance supérieure à 50 mm de l'embase du siphon aux bords du receveur.

Respectez également les instructions de montage « LUX ELEMENTS®-TUB/-TUB-LINE ».

Matériaux de revêtement

Les receveurs de douche LUX ELEMENTS®-TUB ont été spécialement développés pour des revêtements à matériau céramique. Le revêtement en céramique assure la fonction de couche de répartition de charge. Les planificateurs spécialisés doivent définir les charges à atteindre sur base de l'utilisation prévue. Le revêtement doit alors être choisi en fonction des charges définies.

Dans le cas d'une utilisation faible à intensive (p.ex. utilisation de fauteuil roulant jusqu'à 200 kg), il est possible d'utiliser comme revêtement de la mosaïque $\geq 20 \times 20 \times 4$ mm précollée sur la face frontale, collée et jointoyée avec une résine composite. Avec des carrelages d'un format de $\geq 50 \times 50$ mm, on peut également utiliser un mortier colle flexible de la classe de qualité C2 avec un jointoiement cimentaire. Il faut veiller à la résistance à la rupture suffisante des carrelages/de la mosaïque. La charge admissible sur l'élément receveur de douche ne peut pas dépasser 0,1 N/mm².

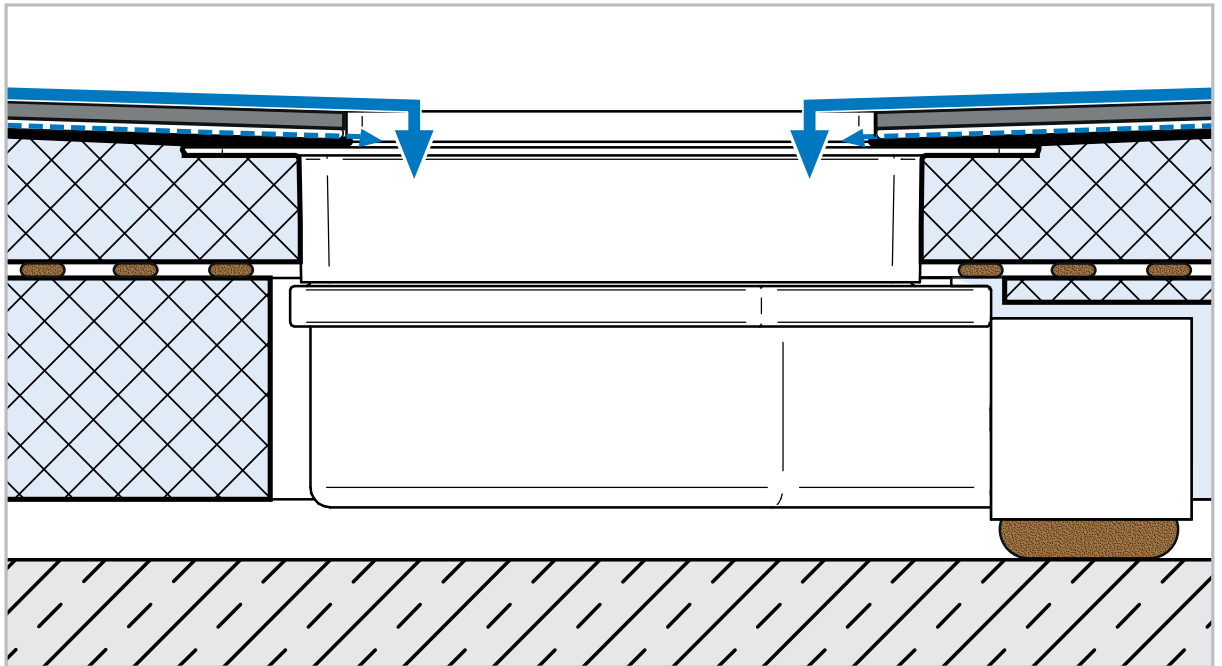
LUX ELEMENTS®-TUB receveurs de douche doivent être protégés afin d'éviter tout risque de détérioration de l'étanchéité entre la phase montage et carrelage. De même en cas d'utilisation non conforme (mise en place d'une échelle pour réparations), penser à protéger le receveur de douche.

Spécifications techniques

- Hauteur de l'élément de receveur de douche 45 mm [*]
 - Cadre pour siphon de sol : plastique ABS
 - Grille : acier inoxydable 1.4301, classe de charge K3 (jusqu' max. 300 kg)
 - Bordure de cadre avec grille design -DA / -DC / -DM / -DL / -DV / -DS / -DF : acier inoxydable 1.4301
 - Pente intégrée de 45 mm sur 30 mm [*]. Les pentes sont réalisées suivant les plans fournis. La réalisation des pentes et directions constituent un travail minutieux de planification. Les pentes autres que celles mentionnées sont des exécutions fabrications spéciales qui ne sont possibles qu'avec une épaisseur maximale de 65 mm.
 - Résistance à la compression de 0,1 N/mm²
- * Standard (autres épaisseurs possibles)

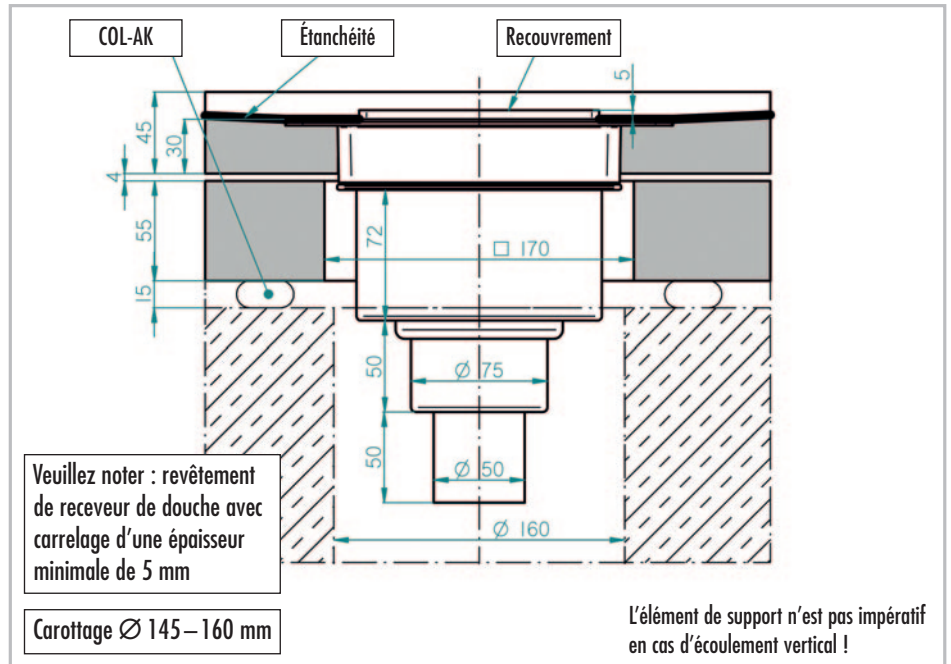
■ Drainage secondaire

Tous les receveurs de douche LUX ELEMENTS®-TUB disposent d'un deuxième niveau de drainage.



■ LUX ELEMENTS®-TUB-BA-S (siphon de sol à sortie verticale)


- Siphon de sol vertical avec obturateurs d'odeurs amovible, hauteur d'eau de siphon 50 mm, DN 50
- Carottage Ø 145 – 160 mm



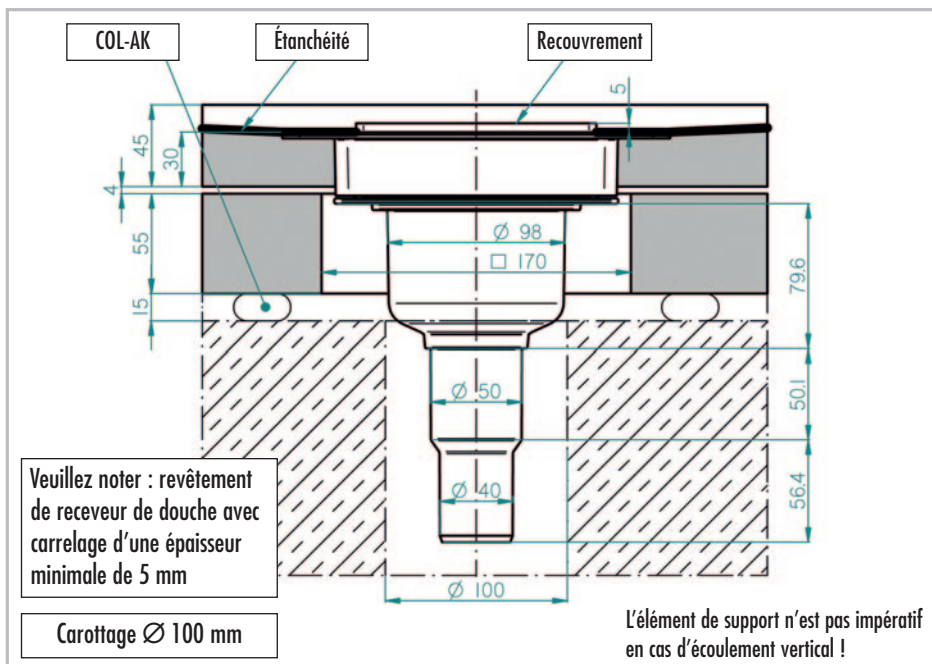
TUB-BA-S + TUB-RA-...	Obtuteur d'odeurs standard DN 50 vertical Débit d'écoulement [l/s] selon DIN EN 1253	Receveur de douche avec couche de revêtement minimale (carrelage + colle)
S – Grille standard	1,7	5 mm
DA – Grille design « ANGOLO »	1,4	5 mm
DC – Grille design « CUBE »	1,3	5 mm
DM – Grille design « MARE »	1,6	5 mm
DL – Grille design « LUMEN »	1,5	5 mm
DV – Grille design « VARI »	1,6	5 mm (Recouvrement 8 mm)
DS – Grille design « RAINURE » (verrouillable)	1,7	5 mm
DF – Grille design « CARREAU » (verrouillable)	1,6	14 mm (Recouvrement 11 mm)

La mise en place d'un tamis à cheveux (TUB-BAZ HS) peut réduire le débit d'écoulement de max. 0,3 l/s.

La mise en place d'un Multistop (TUB-BAZ STOP) peut augmenter le débit d'écoulement de max. 0,3 l/s.

■ LUX ELEMENTS®-TUB-BA-S 100 (siphon de sol à sortie verticale)


- Siphon de sol vertical avec obturateurs d'odeurs amovible, hauteur d'eau de siphon 50 mm, DN 40 (augmenter à DN 50 parraccourcissement)
- Carottage Ø 100 mm



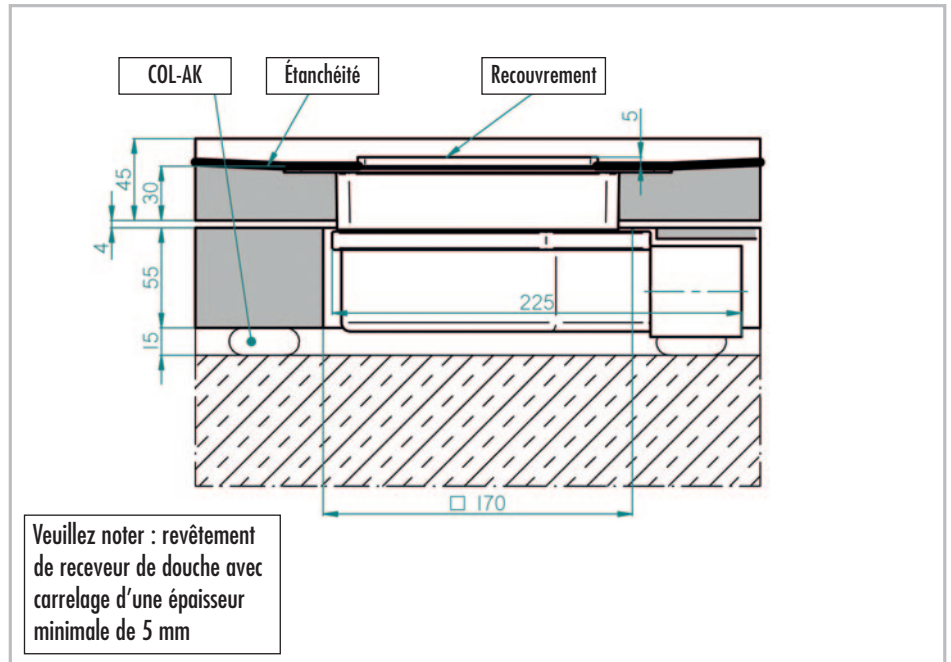
TUB-BA-S 100 + TUB-RA-...	Obtuteur d'odeurs standard DN 50 vertical Débit d'écoulement [l/s] selon DIN EN 1253	Receveur de douche avec couche de revêtement minimale (carrelage + colle)
S – Grille standard	1,2	5 mm
DA – Grille design « ANGOLO »	1,1	5 mm
DC – Grille design « CUBE »	1,1	5 mm
DM – Grille design « MARE »	1,2	5 mm
DL – Grille design « LUMEN »	1,1	5 mm
DV – Grille design « VARI »	1,2	5 mm (Recouvrement 8 mm)
DS – Grille design « RAINURE » (verrouillable)	1,2	5 mm
DF – Grille design « CARREAU » (verrouillable)	1,2	14 mm (Recouvrement 11 mm)

La mise en place d'un tamis à cheveux (TUB-BAZ HS) peut réduire le débit d'écoulement de max. 0,3 l/s.

La mise en place d'un Multistop (TUB-BAZ STOP) peut augmenter le débit d'écoulement de max. 0,3 l/s.

■ LUX ELEMENTS®-TUB-BA-W (siphon de sol à sortie horizontale)


– Siphon de sol horizontale avec obturateurs d’odeurs amovible, hauteur d’eau de siphon 30 mm, DN 50



TUB-BA-W + TUB-RA-...	Obturbateur d’odeurs standard DN 50 horizontale Débit d’écoulement [l/s] selon DIN EN 1253	Receveur de douche avec couche de revêtement minimale (carrelage + colle)
S – Grille standard	1,0	5 mm
DA – Grille design « ANGOLO »	1,1	5 mm
DC – Grille design « CUBE »	1,2	5 mm
DM – Grille design « MARE »	1,2	5 mm
DL – Grille design « LUMEN »	1,1	5 mm
DV – Grille design « VARI »	1,3	5 mm (Recouvrement 8 mm)
DS – Grille design « RAINURE » (verrouillable)	1,0	5 mm
DF – Grille design « CARREAU » (verrouillable)	1,0	14 mm (Recouvrement 11 mm)

La mise en place d’un tamis à cheveux (TUB-BAZ HS) peut réduire le débit d’écoulement de max. 0,3 l/s.

La mise en place d’un Multistop (TUB-BAZ STOP) peut augmenter le débit d’écoulement de max. 0,3 l/s.

■ Généralités

Veillez tenir compte que les receveurs de douche au ras du sol peuvent dans les cas suivants :

- inclinaison faible,
- céramique grossière,
- absence de séparation de douche,
- placement défavorable de la pomme de douche,
- pression d'eau élevée ou quantité d'eau élevée (p.ex. en cas de douche torrent) déborder et provoquer des reflux d'eau.

■ Accessoires

LUX ELEMENTS®-TUB-BAZ STOP

est un obturateur pour odeurs, mousse et vermine pouvant s'installer après-coup et qui peut être monté à la place des obturateurs d'odeurs de série.



TUB-BAZ STOP

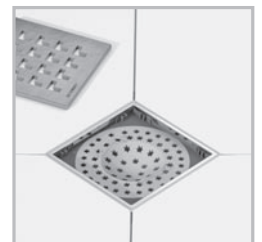


LUX ELEMENTS®-TUB-BAZ HS

est un filtre récupérateur amovible en plastique PP.



TUB-BAZ HS



LUX ELEMENTS®-TUB-BAZ DN 50/40

est un manchon de réduction DN 50 / DN 40 avec joint à lèvres.



TUB-BAZ DN 50/40



LUX ELEMENTS®-TUB-BAZ BST

est un adaptateur de DN 50 pour British standard en plastique PVC.



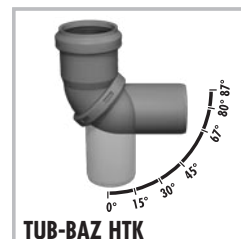
TUB-BAZ BST



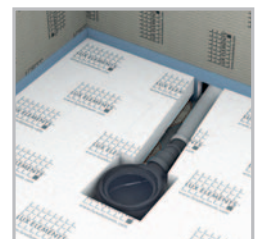
LUX ELEMENTS®-TUB-BAZ HTK

remplace six coudes HT conventionnels entre 0 et 87 degrés.

(voir fiche technique LUX ELEMENTS®-TUB-BAZ HTK)



TUB-BAZ HTK



LUX ELEMENTS®-TUB-BAS-S FIRE STOP

se compose d'un siphon de sol TUB-BAS-S DN 50 pour carottage Ø 160 mm, vertical, avec obturateurs d'odeurs (hauteur d'eau de siphon 50 mm), avec cadre de réception de grille en plastique ABS et grille standard en acier inoxydable, avec rallonge TUB-BAZ-VER et insert de protection contre l'incendie (calfeutrement de tuyau).

Le système de calfeutrement de tuyau Fire-Kit conforme au numéro d'agrément Z-19.17-1719 empêche tout transfert des flammes ou des fumées pendant une durée de feu de 120 minutes ou de 90 minutes (selon le plancher), conformément à la norme DIN 4102-2 et tenant compte des exigences indiquées sur l'agrément.

LUX ELEMENTS®-TUB-BAZ DGD

est un presse-étoupe avec protection contre l'incendie en combinaison avec le TUB-BAS-S FIRE STOP pour carottage Ø 160 mm qui, selon le numéro d'agrément Z-19.17-1719, empêche tout transfert des flammes ou des fumées pendant une durée de feu de 120 minutes ou de 90 minutes (selon le plancher), conformément à la norme DIN 4102-2 et tenant compte des exigences indiquées sur l'agrément.

LUX ELEMENTS®-TUB-BAZ VER

est une rallonge pour le TUB-BA-S, TUB-BA-S 100 et TUB-LINE BA-S.

Isolant aux bruits d'impact :

LUX ELEMENTS®-TUB-TSM 6, 1250 x 1250 x 6 mm

LUX ELEMENTS®-TUB-TSM 12, 1250 x 1250 x 12 mm

(voir fiche technique LUX ELEMENTS®-TUB-TSM)


TUB-BAS-S FIRE STOP

TUB-BAZ DGD

TUB-BAZ VER

TUB-TSM 6

TUB-TSM 12

Il convient de respecter les recommandations, directives, prescriptions DIN, normes européennes et fiches techniques de sécurité applicables. Les règlements approuvés en matière de construction et de technique sont d'application. Nous garantissons la qualité irréprochable de nos produits. Nos recommandations de mise en œuvre se basent sur des essais et des expériences pratiques ; elles ne constituent cependant que des remarques générales sans garantie quant aux caractéristiques, vu que les conditions locales de chaque chantier, l'exécution des travaux et la mise en œuvre ne sont pas de notre ressort. La présente version de cette fiche technique de produit remplace et annule toutes les précédentes.